

議案第 55 号

令和3年度芽室町一般会計補正予算（第8号）

令和3年度芽室町一般会計補正予算（第8号）は、次に定めるところによる。

（歳入歳出予算の補正）

第1条 歳入歳出予算の総額に歳入歳出それぞれ463,564千円を追加し、歳入歳出予算の総額をそれぞれ12,799,637千円とする。

2 歳入歳出予算の補正の款項の区分及び当該区分ごとの金額並びに補正後の歳入歳出予算の金額は、「第1表 歳入歳出予算補正」による。

（地方債の補正）

第2条 地方債の変更は、「第2表 地方債補正」による。

令和3年12月1日提出

芽室町長 手島 旭

第1表 歳入歳出予算補正

歳 入

(単位：千円)

款	項	補正前の額	補正額	計
12 地方交付税		3,487,048	364	3,487,412
	1 地方交付税	3,487,048	364	3,487,412
14 分担金及び負担金		162,877	262	162,615
	1 負担金	162,877	262	162,615
15 使用料及び手数料		281,196	7,462	273,734
	1 使用料	226,534	8,100	218,434
	2 手数料	54,662	638	55,300
16 国庫支出金		1,114,924	59,813	1,174,737
	1 国庫負担金	756,068	31,861	787,929
	2 国庫補助金	342,875	27,952	370,827
17 道支出金		954,136	68,521	1,022,657
	1 道負担金	431,663	14,867	446,530
	2 道補助金	486,888	53,458	540,346
	3 道委託金	35,585	196	35,781
18 財産収入		44,215	3	44,218
	1 財産運用収入	11,406	3	11,409
19 寄附金		119,931	2,535	122,466
	1 寄附金	119,931	2,535	122,466
20 繰入金		339,987	106,429	446,416
	1 基金繰入金	339,987	106,429	446,416

(単位：千円)

款	項	補正前の額	補正額	計
21 繰越金		100,000	287,125	387,125
	1 繰越金	100,000	287,125	387,125
22 諸収入		491,140	902	490,238
	4 雑収入	157,425	935	156,490
	5 過年度収入	5,699	33	5,732
23 町債		1,337,012	52,600	1,284,412
	1 町債	1,337,012	52,600	1,284,412
歳入	合計	12,336,073	463,564	12,799,637

歳 出

(単位：千円)

款	項	補正前の額	補正額	計
1 議会費		85,960	129	85,831
	1 議会費	85,960	129	85,831
2 総務費		1,205,887	119,056	1,324,943
	1 総務管理費	1,149,765	118,996	1,268,761
	2 徴税費	20,402	152	20,250
	3 戸籍住民登録費	21,365	554	21,919
	6 監査委員費	2,993	342	2,651
3 民生費		2,589,664	76,109	2,665,773
	1 社会福祉費	1,539,721	67,446	1,607,167
	2 児童福祉費	1,049,913	8,663	1,058,576
4 衛生費		1,282,491	20,711	1,303,202
	1 保健衛生費	1,001,000	25,985	1,026,985
	2 清掃費	223,169	38	223,131
	4 簡易水道施設費	57,514	5,236	52,278
5 農林産業費		1,114,886	134,321	1,249,207
	1 農業費	966,371	134,414	1,100,785
	2 林業費	51,340	727	52,067
	3 農村環境整備対策費	97,175	820	96,355
6 商工費		618,330	1,130	619,460
	1 商工費	618,330	1,130	619,460

(単位：千円)

款	項	補正前の額	補正額	計
7 土木費		1,241,037	12,331	1,228,706
	1 土木管理費	5,547	71	5,476
	2 道路橋りょう費	553,946	521	553,425
	4 都市計画費	537,846	11,738	526,108
	5 住宅費	140,411	1	140,410
8 消防費		396,917	3,021	393,896
	1 消防費	396,917	3,021	393,896
9 教育費		1,227,404	1,753	1,229,157
	1 教育総務費	527,569	236	527,333
	2 小学校費	150,934	1,270	152,204
	3 中学校費	141,824	757	142,581
	4 社会教育費	130,056	530	129,526
	5 保健体育費	277,021	492	277,513
10 公債費		925,369	0	925,369
	1 公債費	925,369	0	925,369
11 諸支出金		24,688	90,000	114,688
	1 公共施設整備基金費	24,667	40,000	64,667
	2 財政調整基金費	21	50,000	50,021
12 職員費		1,540,734	14,449	1,555,183
	1 職員給与費	1,540,734	14,449	1,555,183

(単位：千円)

款	項	補正前の額	補正額	計
13 予備費		82,706	21,516	104,222
	1 予備費	82,706	21,516	104,222
歳	出	合計		
		12,336,073	463,564	12,799,637

第 2 表 地 方 債 補 正

(変更)

(単位 千円)

起債の目的	補 正 前				補 正 後			
	限度額	起債の方法	利 率	償 還 の 方 法	限度額	起債の方法	利 率	償 還 の 方 法
道路整備事業債	193,900	証書借入 又は 証券発行	年3.0% 以内 (ただし、利率 見直し方式で借 り入れる資金に ついて、利率の 見直しを行った 後においては、 当該見直し後の 利率)	政府資金又は金融機関等の 融通条件による。 ただし、町財政の都合によ り、据置期間及び償還期限を 短縮し、若しくは繰上償還又 は低利に借換することができる。	141,300	証書借入 又は 証券発行	年3.0% 以内 (ただし、利率 見直し方式で借 り入れる資金に ついて、利率の 見直しを行った 後においては、 当該見直し後の 利率)	政府資金又は金融機関等の 融通条件による。 ただし、町財政の都合によ り、据置期間及び償還期限を 短縮し、若しくは繰上償還又 は低利に借換することができる。

歳入歳出予算事項別明細書

1 総括 歳入

(単位：千円)

款	補正前の額	補正額	計
12 地方交付税	3,487,048	364	3,487,412
14 分担金及び負担金	162,877	262	162,615
15 使用料及び手数料	281,196	7,462	273,734
16 国庫支出金	1,114,924	59,813	1,174,737
17 道支出金	954,136	68,521	1,022,657
18 財産収入	44,215	3	44,218
19 寄附金	119,931	2,535	122,466
20 繰入金	339,987	106,429	446,416
21 繰越金	100,000	287,125	387,125
22 諸収入	491,140	902	490,238
23 町債	1,337,012	52,600	1,284,412
歳入合計	12,336,073	463,564	12,799,637

歳 出

(単位：千円)

款	補正前の額	補正額	計	補正額の財源			内 訳
				特 定 財 源			一 般 財 源
				国道支出金	地 方 債	そ の 他	
1 議 会 費	85,960	129	85,831	0	0	0	129
2 総 務 費	1,205,887	119,056	1,324,943	57	0	2,603	116,396
3 民 生 費	2,589,664	76,109	2,665,773	43,075	0	220	32,814
4 衛 生 費	1,282,491	20,711	1,303,202	30,301	0	15	9,575
5 農林産業費	1,114,886	134,321	1,249,207	54,798	0	74,319	5,204
6 商 工 費	618,330	1,130	619,460	93	0	515	1,552
7 土 木 費	1,241,037	12,331	1,228,706	9	52,600	638	39,622
8 消 防 費	396,917	3,021	393,896	0	0	0	3,021
9 教 育 費	1,227,404	1,753	1,229,157	0	0	2,887	4,640
10 公 債 費	925,369	0	925,369	0	0	25,929	25,929
11 諸支出金	24,688	90,000	114,688	0	0	0	90,000
12 職 員 費	1,540,734	14,449	1,555,183	0	0	0	14,449
13 予 備 費	82,706	21,516	104,222	0	0	0	21,516
歳 出 合 計	12,336,073	463,564	12,799,637	128,333	52,600	100,292	287,539

(款)12 地方交付税 (項) 1 地方交付税 (単位：千円)

目	補正前の額	補正額	計	節		説明
				区分	金額	
1地方交付税	3,487,048	364	3,487,412	1地方交付税	364	002 特別交付税 364 001 特別交付税 364
計	3,487,048	364	3,487,412			

(款)14 分担金及び負担金 (項) 1 負担金

1民生費負担金	23,444	63	23,507	2保育所費負担金	63	002 ひだまり保育所保護者負担金 19 003 ひだまり保育所保護者負担金(休日保育分) 19 005 広域入所保護者負担金 82 001 広域入所保護者負担金 82
2農林産業費負担金	56,612	325	56,287	1農業費負担金	325	001 国営土地改良事業受益者負担金 325 001 国営土地改良事業受益者負担金 325
計	162,877	262	162,615			

(款)15 使用料及び手数料 (項) 1 使用料

2民生使用料	2,390	7	2,383	2児童福祉使用料	7	001 町立保育所保育料 7 003 町立保育所保育料(休日保育分) 7
4農林産業使用料	67,821	5,504	62,317	1農業使用料	5,504	003 町営牧場使用料 5,504 001 町営牧場使用料 5,504
5商工使用料	6,277	515	5,762	1商工使用料	515	003 めむろ駅前プラザ使用料 468 001 めむろ駅前プラザ使用料 468 004 めむろ駅前プラザ自動販売機等使用料 47

(款)15 使用料及び手数料

(項) 1 使用料

(単位：千円)

目	補正前の額	補正額	計	節		説明
				区分	金額	
						001 めむろ駅前プラザ自動販売機等使用料 47
7教育使用料	13,896	2,074	11,822	1社会教育使用料	203	001 公民館使用料 178 001 公民館使用料 178 004 集団研修施設使用料 25 001 集団研修施設使用料 25
				2保健体育使用料	1,871	001 野球場使用料 109 001 野球場使用料 109 002 運動広場使用料 36 001 運動広場使用料 36 003 庭球場使用料 23 001 庭球場使用料 23 004 アーチェリー場使用料 26 001 アーチェリー場使用料 26 005 サッカー場使用料 3 001 サッカー場使用料 3 006 総合体育館使用料 849 001 総合体育館使用料 849 008 プール使用料 614 001 プール使用料 614 010 健康プラザ使用料 211 001 健康プラザ使用料 211
計	226,534	8,100	218,434			

(款)15 使用料及び手数料

(項) 2 手数料

(単位：千円)

目	補正前の額	補正額	計	節		説明
				区分	金額	
5土木手数料	3,890	638	4,528	1土木管理手数料	362	001 地籍図交付・閲覧手数料 362 001 地籍図交付・閲覧手数料 362
				2都市計画手数料	215	001 開発許可等申請手数料 215 001 開発許可等申請手数料 215
				3住宅手数料	61	002 長期優良住宅建築等計画認定事務手数料 34 001 長期優良住宅建築等計画認定事務手数料 34 003 低炭素建築物認定手数料 27 001 低炭素建築物認定手数料 27
計	54,662	638	55,300			

(款)16 国庫支出金

(項) 1 国庫負担金

1民生費負担金	724,721	27,386	752,107	1社会福祉費負担金	26,106	001 介護給付費国庫負担金 23,981 001 介護給付費国庫負担金(障害者福祉費) 21,182 002 介護給付費国庫負担金(子育て支援事業費) 2,799 002 訓練等給付費国庫負担金 2,125 001 訓練等給付費国庫負担金 2,125
				2身体障害者福祉費負担金	1,280	001 更生医療給付費国庫負担金 2,078 001 更生医療給付費国庫負担金 2,078 002 補装具給付費国庫負担金 3,349 001 補装具給付費国庫負担金 3,349 003 療養介護医療給付費国庫負担金 9 001 療養介護医療給付費国庫負担金 9

(款)16 国庫支出金

(項) 1 国庫負担金

(単位：千円)

目	補正前の額	補正額	計	節		説明
				区分	金額	
2衛生費負担金	31,347	4,475	35,822	1保健衛生費負担金	4,475	001 国民健康保険基盤安定支援国庫負担金(医療費) 3,953 001 国民健康保険基盤安定支援国庫負担金(医療費) 3,953 002 国民健康保険基盤安定支援国庫負担金(介護納付金) 522 001 国民健康保険基盤安定支援国庫負担金(介護納付金) 522
計	756,068	31,861	787,929			

(款)16 国庫支出金

(項) 2 国庫補助金

2民生費補助金	39,393	4,993	44,386	1社会福祉費補助金	861	001 地域生活支援事業国庫補助金 861 001 地域生活支援事業国庫補助金 861
				2児童福祉費補助金	4,132	005 子ども・子育て支援交付金 3,140 001 子ども・子育て支援交付金(子育て支援事業費) 3,140 006 子どもの居場所づくり推進事業国庫補助金 25 001 子どもの居場所づくり推進事業国庫補助金 25 011 児童手当システム改修等事業国庫補助金 1,017 001 児童手当システム改修等事業国庫補助金 1,017
3衛生費補助金	116,601	22,959	139,560	1保健衛生費補助金	22,959	002 子ども・子育て支援交付金 1,596 001 子ども・子育て支援交付金(母子保健対策費) 1,596 009 新型コロナウイルス対応臨時交付金 19,264 001 新型コロナウイルス対応臨時交付金 19,264 012 健(検)診結果情報標準化整備事業国庫補助金 1,666 001 健(検)診結果情報標準化整備事業国庫補助金 1,666 013 子ども・子育て支援事業国庫補助金 433

(款)16 国庫支出金

(項) 2 国庫補助金

(単位：千円)

目	補正前の額	補正額	計	節		説明
				区分	金額	
						001 子ども・子育て支援事業国庫補助金(新型コロナウイルス対策事業) 433
計	342,875	27,952	370,827			

(款)17 道支出金

(項) 1 道負担金

1民生費負担金	365,996	11,889	377,885	1社会福祉費負担金	11,251	002 後期高齢者医療保険基盤安定道負担金 1,801
						001 後期高齢者医療保険基盤安定道負担金 1,801
						003 介護給付費道負担金 11,990
						001 介護給付費道負担金(障害者福祉費) 10,591
						002 介護給付費道負担金(子育て支援事業費) 1,399
						004 訓練等給付費道負担金 1,062
				2身体障害者福祉費負担金	638	001 更生医療給付費道負担金 1,040
						001 更生医療給付費道負担金 1,040
						002 補装具給付費道負担金 1,674
						001 補装具給付費道負担金 1,674
1保健衛生費負担金	2,978	003 療養介護医療給付費道負担金 4				
		001 療養介護医療給付費道負担金 4				
		001 国民健康保険基盤安定対策道負担金(医療費) 667				
		001 国民健康保険基盤安定対策道負担金(医療費) 667				
2衛生費負担金	53,158	2,978	56,136	1保健衛生費負担金	2,978	002 国民健康保険基盤安定対策道負担金(介護納付金) 74
						001 国民健康保険基盤安定対策道負担金(介護納付金) 74
						003 国民健康保険基盤安定支援道負担金(医療費) 1,976

(款)17 道支出金

(項) 1 道負担金

(単位：千円)

目	補正前の額	補正額	計	節		説明
				区分	金額	
						001 国民健康保険基盤安定支援道負担金(医療費) 1,976
						004 国民健康保険基盤安定支援道負担金(介護納付金) 261
						001 国民健康保険基盤安定支援道負担金(介護納付金) 261
計	431,663	14,867	446,530			

(款)17 道支出金

(項) 2 道補助金

2民生費補助金	55,045	1,192	53,853	1社会福祉費補助金	448	007 地域生活支援事業道補助金 453
						001 地域生活支援事業道補助金 453
						010 福祉医療システム改修道補助金 5
						001 福祉医療システム改修道補助金 5
				2児童福祉費補助金	1,640	005 子ども・子育て支援交付金 1,640
						001 子ども・子育て支援交付金(子育て支援事業費) 1,640
3衛生費補助金	20,944	109	20,835	1保健衛生費補助金	109	001 子ども・子育て支援交付金 542
						001 子ども・子育て支援交付金(母子保健対策費) 542
						009 子ども・子育て支援事業道補助金(新型コロナウイルス対策事業) 433
						001 子ども・子育て支援事業道補助金(新型コロナウイルス対策事業) 433
4農林産業費補助金	401,118	54,759	455,877	1農業費補助金	54,759	010 多面的機能支払事業道補助金 789
						001 多面的機能支払事業道補助金 789
						016 畑作構造転換事業道補助金 47,607
						001 畑作構造転換事業道補助金 47,607
						018 産地生産基盤パワーアップ事業道補助金 6,363

(款)17 道支出金

(項) 2 道補助金

(単位：千円)

目	補正前の額	補正額	計	節		説明
				区分	金額	
						001 産地生産基盤パワーアップ事業道補助金 6,363
計	486,888	53,458	540,346			

(款)17 道支出金

(項) 3 道委託金

1総務費委託金	28,874	57	28,931	1総務管理費委託金	39	001 権限移譲交付金 39
						001 権限移譲交付金(公有地拡大推進法) 5
						002 権限移譲交付金(特定非営利活動促進法) 44
				3戸籍住民登録費委託金	18	002 権限移譲交付金 18
						001 権限移譲交付金(旅券法) 18
2衛生費委託金	89	2	87	1保健衛生費委託金	2	001 権限移譲交付金 2
						002 権限移譲交付金(浄化槽法) 2
3農林産業費委託金	4,562	39	4,601	1農業費委託金	39	001 権限移譲交付金 39
						001 権限移譲交付金(農地法) 21
						003 権限移譲交付金(鳥獣保護及び狩猟適正化法) 20
						004 権限移譲交付金(北海道種馬鈴しょ生産販売取締条例) 2
4商工費委託金	8	93	101	1商工費委託金	93	001 権限移譲交付金 93
						001 権限移譲交付金(商工会法) 16
						003 権限移譲交付金(火薬類取締法) 71
						004 権限移譲交付金(電気用品安全法) 6
5土木費委託金	2,052	9	2,061	1土木管理費委託金	8	002 権限移譲交付金 8
						001 権限移譲交付金(国有財産法) 8
				3都市計画費委託金	13	001 権限移譲交付金 13
						001 権限移譲交付金(屋外広告物法) 2

(款)17 道支出金 (項) 3 道委託金 (単位：千円)

目	補正前の額	補正額	計	節		説明
				区分	金額	
						002 権限移譲交付金(都市計画法) 15
				4住宅費委託金	4	003 権限移譲交付金 4
						001 権限移譲交付金(北海道福祉のまちづくり条例) 4
計	35,585	196	35,781			

(款)18 財産収入 (項) 1 財産運用収入

2利子及び配当金	1,976	3	1,979	1利子及び配当金	3	002 寄附金管理基金利子 2
						001 寄附金管理基金利子 2
						006 農業振興基金利子 1
						001 農業振興基金利子 1
計	11,406	3	11,409			

(款)19 寄附金 (項) 1 寄附金

1総務費寄附金	119,931	2,535	122,466	1総務費寄附金	2,535	001 ふるさと応援寄附金 2,535
						001 ふるさと応援寄附金 2,535
計	119,931	2,535	122,466			

(款)20 繰入金 (項) 1 基金繰入金 (単位：千円)

目	補正前の額	補正額	計	節		説明	
				区分	金額		
1寄附金管理基金繰入金	71,844	80,500	152,344	1寄附金管理基金繰入金	80,500	001 寄附金管理基金繰入金 001 寄附金管理基金繰入金	80,500 80,500
5農業振興基金繰入金	6,751	25,929	32,680	1農業振興基金繰入金	25,929	001 農業振興基金繰入金 001 農業振興基金繰入金	25,929 25,929
計	339,987	106,429	446,416				

(款)21 繰越金 (項) 1 繰越金

1繰越金	100,000	287,125	387,125	1繰越金	287,125	001 前年度繰越金 001 前年度繰越金	287,125 287,125
計	100,000	287,125	387,125				

(款)22 諸収入 (項) 4 雑収入

4雑収入	157,418	935	156,483	1雑収入	935	032 栄養講座受講料 001 栄養講座受講料 044 農業者年金業務委託料 001 農業者年金業務委託料 049 地産地消協働推進事業個人負担金 001 地産地消協働推進事業個人負担金 050 北海道土地改良事業団体連合会十勝支部独自助成金 001 北海道土地改良事業団体連合会十勝支部独自助成金 061 学校施設開放事業利用者負担金	15 15 74 74 80 80 67 67 139
------	---------	-----	---------	------	-----	--	---

(款)22 諸 収 入		(項) 4 雑 収 入			(単位：千円)	
目	補正前の額	補 正 額	計	節		説 明
				区 分	金 額	
						001 学校施設開放事業利用者負担金（小 学校管理費） 36
						002 学校施設開放事業利用者負担金（中 学校管理費） 103
						062 社会教育事業受講料・個人負担金 520
						001 少年教育事業個人負担金 500
						004 町民文化展お茶席代 20
						068 会計年度任用職員労働保険料個人負担金 112
						004 会計年度任用職員労働保険個人負担金（企画費） 4
						005 会計年度任用職員労働保険個人負担金（支所及び出張所費） 4
						024 会計年度任用職員労働保険個人負担金（ふるさと歴史館費） 178
						028 会計年度任用職員労働保険個人負担金（戸籍住民登録費） 66
						078 公演事業補助金 312
						001 公演事業補助金 312
						083 在宅看護実習生指導謝礼 16
						001 在宅看護実習生指導謝礼 16
						084 経営安定対策基盤整備緊急支援事業交付金 368
						001 経営安定対策基盤整備緊急支援事業交付金 368
計	157,425	935	156,490			

(款)22 諸 収 入		(項) 5 過年度収入			
1過年度収入	5,699	33	5,732	1過年度収入 33	001 過年度収入 33
					001 過年度収入 33
計	5,699	33	5,732		

(款)23 町 債		(項) 1 町 債			(単位：千円)	
目	補正前の額	補 正 額	計	節		説 明
				区 分	金 額	
5土 木 債	227,700	52,600	175,100	1道路橋りょう事業債	52,600	002 道路整備事業債 001 道路整備事業債
計	1,337,012	52,600	1,284,412			

(款) 1 議 会 費

(項) 1 議 会 費

(単位：千円)

目	補正前の額	補 正 額	計	補 正 額 の 財 源 内 訳			節		説 明		
				特 定 財 源			一 般 財 源	区 分		金 額	
				国 道 支 出 金	地 方 債	そ の 他					
1 議 会 費	85,960	129	85,831				129	10 需 用 費	14	議会運営活動事業	91
								11 役 務 費	40	10 需用費	14
								13 使用料及び 賃借料	183	006 印刷製本費	14
										11 役務費	78
										021 録音テープ反訳料	66
										022 反訳データ作成料	12
										13 使用料及び賃借料	183
										002 バス借上料	183
										議会活動等補助事業	38
										11 役務費	38
										001 電話料	38
計	85,960	129	85,831				129				

(款) 2 総 務 費

(項) 1 総務管理費

1一般管理費	171,935	112,948	284,883			2,537	110,411	3 職員手当等	65	町長・副町長秘書事務	18
								8 旅 費	6	18 負担金補助及び交付金	18
						(寄)ふるさと応援寄附金	2,535			001 十勝政経懇話会負担金	18
						(財)寄附金管理基金利子	2	18 負担金補助 及び交付金	29,982	総務一般管理事務(総務担当)	32
								24 積 立 金	83,037	03 職員手当等	32
										001 会計年度任用職員手当等	32

(款) 2 総務費

(項) 1 総務管理費

(単位：千円)

目	補正前の額	補正額	計	補正額の財源内訳			節		説明	
				特定財源			一般財源	区分		金額
				国 支 出	道 金	地方債 その他				
									寄附金管理基金管理事務 83,037 24 積立金 83,037 001 寄附金管理基金積立金 83,037 総務一般管理事務(財政担当)) 30,000 18 負担金補助及び交付金 30,000 091 備荒資金組合納付金 30,000 指定管理者選定・評価委員会 運営事業 6 08 旅費 6 001 指定管理者評価委員会委 員費用弁償 6 行政経営推進事業 33 03 職員手当等 33 001 会計年度任用職員手当等 33	
3財産管理費	49,392	4,203	53,595	5			4,208	3 職員手当等 39 10 需用費 4,258 11 役務費 16	町有財産(土地・建物)管理 事務 43 03 職員手当等 39 001 会計年度任用職員手当等 11 役務費 4 004 建物災害保険料 2	

(款) 2 総務費

(項) 1 総務管理費

(単位：千円)

目	補正前の額	補正額	計	補正額の財源内訳			節		説明	
				特定財源			一般財源	区分		金額
				国 支 出	道 金	地方債				
									005 自賠償保険料 2 庁舎維持管理事業 4,258 10 需用費 4,258 003 電気料 4,016 004 水道料 242 総合賠償保険事務 12 11 役務費 12 021 賠償保険料 12	
5企画費	750,378	1,013	751,391	44		4	973	3 職員手当等 28 4 共済費 9 8 旅費 156 11 役務費 2 12 委託料 200 13 使用料及び賃借料 42 18 負担金補助及び交付金 1,200 21 補償補填及び賠償金 62	総合計画推進事業 156 08 旅費 156 002 職員旅費 156 定住促進事業 1,147 04 共済費 1 001 地域おこし協力隊員労働 保険料 1 12 委託料 10 021 移住・定住促進業務委託 料 10 13 使用料及び賃借料 42 011 住宅借上料 42 18 負担金補助及び交付金 1,200 091 定住促進住宅建設奨励金 1,200 庁舎建設推進事業 252 12 委託料 190	

(款) 2 総務費

(項) 1 総務管理費

(単位：千円)

目	補正前の額	補正額	計	補正額の財源内訳			節		説明	
				特定財源			一般財源	区分		金額
				国 支 出	道 金	地方債				
									021 庁舎整備工事監理委託料 190 21 補償補填及び賠償金 62 001 物件移転補償費 62 協働のまちづくり活動支援事 業 36 03 職員手当等 28 001 地域おこし協力隊員手当 等 28 04 共済費 8 001 地域おこし協力隊員労働 保険料 8 町民公益活動支援事業 2 11 役務費 2 021 傷害保険料 2	
6支所及び出 張所費	3,242	47	3,289			4	43	1 報 酬 61 3 職員手当等 23 4 共 済 費 9	上美生出張所事務 47 01 報酬 61 001 会計年度任用職員報酬 61 03 職員手当等 23 001 会計年度任用職員手当等 23 04 共済費 9 001 会計年度任用職員労働保 険料 9	

(款) 2 総務費

(項) 1 総務管理費

(単位：千円)

目	補正前の額	補正額	計	補正額の財源内訳			節		説明	
				特定財源			一般財源	区分		金額
				国 支 出	道 金	地方債				
8町有林管理費	28,442	200	28,242				200	12 委託料	200	町有林管理事業 200 12 委託料 200 021 新嵐山町有林管理委託料 200
11情報対策費	95,078	985	96,063				985	10 需用費	985	庁内コンピュータ維持管理事業 985 10 需用費 985 001 消耗品費 985
計	1,149,765	118,996	1,268,761	39		2,537	116,420			

(款) 2 総務費

(項) 2 徴税費

1税務総務費	13,090	106	12,984				106	3 職員手当等	96	町税等滞納徴収事務 106 03 職員手当等 96
								11 役務費	4	001 会計年度任用職員手当等 96
								18 負担金補助及び交付金	6	11 役務費 4 022 インターネット公売システム利用料 4 18 負担金補助及び交付金 6 091 十勝市町村税滞納整理機構運営分担金 6
2賦課徴収費	7,312	46	7,266				46	12 委託料	46	固定資産税賦課事務 46 12 委託料 46

(款) 2 総務費

(項) 2 徴税费

(単位：千円)

目	補正前の額	補正額	計	補正額の財源内訳			節		説明	
				特定財源			一般財源	区分		金額
				国 支 出	道 金	地方債				
									021 固定資産(土地)時点修正等委託料 38 023 固定資産土地(路線価)評価業務委託料 8	
計	20,402	152	20,250				152			

(款) 2 総務費

(項) 3 戸籍住民登録費

1戸籍住民登録費	21,365	554	21,919	18	66	470	1 報酬	380	戸籍・住民登録・印鑑登録管理事務 533
				(道)権限移譲交付金	18		4 共済費	134	01 報酬 380 001 会計年度任用職員報酬 380
				(諸)会計年度任用職員労働保険料個人負担金	66		8 旅費	27	04 共済費 134 001 会計年度任用職員労働保険料 134
							12 委託料	13	08 旅費 27 002 会計年度任用職員費用弁償 27 12 委託料 8 021 住民基本台帳ネットワークシステム機器保守点検委託料 6 022 証明書自動交付機保守点検委託料 2

(款) 2 総務費

(項) 3 戸籍住民登録費

(単位：千円)

目	補正前の額	補正額	計	補正額の財源内訳			節		説明	
				特定財源			一般財源	区分		金額
				国 支 出	道 金	地方債 その他				
									総合案内事業 21 12 委託料 21 021 総合案内窓口業務委託料 21	
計	21,365	554	21,919	18		66	470			

(款) 2 総務費

(項) 6 監査委員費

1監査委員費	2,993	342	2,651				342	8 旅費	336	監査業務等実施運営事業 342 08 旅費 336
								18 負担金補助及び交付金	6	001 監査委員費用弁償 238 002 職員旅費 98 18 負担金補助及び交付金 6 002 研修会受講料負担金 6
計	2,993	342	2,651				342			

(款) 3 民生費

(項) 1 社会福祉費

1社会総務費	7,718	1	7,717				1	11 役務費	1	日本赤十字社芽室分区関連事業 1 11 役務費 1 005 自賠償保険料 1
--------	-------	---	-------	--	--	--	---	--------	---	--

(款) 3 民生費

(項) 1 社会福祉費

(単位：千円)

目	補正前の額	補正額	計	補正額の財源内訳			節		説明	
				特定財源			一般財源	区分		金額
				国 支 出	道 金	地方債				
3社会福祉施設費	213,864	32	213,832				32	12 委託料	32	地域集会施設維持管理事業 32 12 委託料 32 005 消防設備点検委託料 9 024 建築設備等定期調査委託料 23
4高齢者福祉費	577,726	14,194	591,920	1,801			15,995	11 役務費	21	北海道後期高齢者医療広域連合参画事業 13,256 18 負担金補助及び交付金 14,169 001 療養給付費負担金 14,169 27 繰出金 913 001 後期高齢者医療特別会計繰出金 913 介護保険低所得者等支援事業 86 18 負担金補助及び交付金 86 091 低所得者介護保険利用者負担助成金 86 介護保険特別会計繰出 873 22 償還金利子及び割引料 33 001 過年度分低所得者保険料軽減国庫負担金返還金 33 27 繰出金 840 001 介護保険特別会計繰出金 840 老人福祉電話事業 21 11 役務費 21
								18 負担金補助及び交付金	14,255	
								22 償還金利子及び割引料	33	
								27 繰出金	73	

(款) 3 民 生 費

(項) 1 社会福祉費

(単位：千円)

目	補正前の額	補 正 額	計	補 正 額 の 財 源 内 訳			節		説 明	
				特 定 財 源			一 般 財 源	区 分		金 額
				国 道 支 出 金	地 方 債	そ の 他				
									021 老人福祉電話料 15 022 回線設置手数料 6	
5在宅介護支援費	6,660	599	7,259				599	7 報 償 費 43	地域包括支援センター運営事業 599	
								11 役 務 費 2	07 報償費 43	
								12 委 託 料 644	001 地域包括支援センター運営プロポーザル審査報償 43	
6障害者福祉費	679,668	55,667	735,335	38,191			17,476	3 職員手当等 67	障害者自立支援給付事業 51,655	
								12 委 託 料 3,804	19 扶助費 51,655	
								18 負担金補助及び交付金 129	001 補装具給付費 6,697	
								19 扶 助 費 51,801	002 更生医療給付費 4,157	
								003 介護給付費 44,848		
								004 訓練等給付費 4,250		
								006 療養介護医療給付費 17		
								西十勝障害支援区分認定審査会運営事業 39		
								03 職員手当等 39		
								001 会計年度任用職員手当等		

(款) 3 民生費

(項) 1 社会福祉費

(単位：千円)

目	補正前の額	補正額	計	補正額の財源内訳			節		説明	
				特定財源			一般財源	区分		金額
				国 道 支 出 金	地方債	その他				
				(国)補装具給付費国庫負担金 3,349					39	
				(国)療養介護医療給付費国庫負担金 9					129	
				(国)地域生活支援事業国庫補助金 861					129	
				(道)介護給付費道負担金 10,591					092 在宅心身障害者等通院・ 通所交通費助成金 129	
				(道)訓練等給付費道負担金 1,062					地域生活支援事業 3,950	
				(道)更生医療給付費道負担金 1,040					12 委託料 3,804	
				(道)補装具給付費道負担金 1,674					024 日中一時支援事業委託料 3,747	
				(道)療養介護医療給付費道負担金 4					026 訪問入浴サービス事業委 託料 57	
				(道)地域生活支援事業道補助金 453					19 扶助費 146	
									001 日常生活用具給付費 146	
									生活体験住宅管理運営事業 28	
									03 職員手当等 28	
									001 地域おこし協力隊員手当 等 28	

(款) 3 民 生 費

(項) 1 社会福祉費

(単位：千円)

目	補正前の額	補 正 額	計	補 正 額 の 財 源 内 訳			節		説 明	
				特 定 財 源			一 般 財 源	区 分		金 額
				国 道 支 出 金	地 方 債	そ の 他				
7母子福祉費	7,561	11	7,550	5			6	12 委 託 料	11	ひとり親家庭等医療費給付事業 業 11 12 委託料 11 021 福祉医療システム改修委 託料 11
										(道)福祉医療システム改修道補 助金 5
9ふれあい交 流館管理費	3,925	2,970	955				2,970	10 需 用 費	473	ふれあい交流館維持管理事業 2,970 10 需用費 473 001 消耗品費 37 002 燃料費 98 003 電気料 294 004 水道料 34 005 修繕費 10 11 役務費 23 001 電話料 5 004 建物災害保険料 13 021 クリーニング代 5 12 委託料 2,462 003 施設管理委託料 1,821 004 ボイラー保守点検委託料 143 005 消防設備点検委託料 98 006 電気保守点検委託料 52
								11 役 務 費	23	
								12 委 託 料	2,462	
								13 使用料及び 賃借料	12	

(款) 3 民生費

(項) 1 社会福祉費

(単位：千円)

目	補正前の額	補正額	計	補正額の財源内訳			節		説明	
				特定財源			一般財源	区分		金額
				国 支 出	道 金	地方債				
									009 エレベーター保守点検委託料 45	
									021 事業系廃棄物収集運搬委託料 45	
									022 屋上清掃委託料 19	
									023 防火対象物定期点検委託料 22	
									024 建築設備等定期調査委託料 217	
									13 使用料及び賃借料 12	
									001 テレビ聴視料 12	
計	1,539,721	67,446	1,607,167	36,385			31,061			

(款) 3 民生費

(項) 2 児童福祉費

1認可保育所費	610,157	1,904	612,061				1,904	11 役務費	1	保育事業 1,904
								22 償還金利子及び割引料	1,905	11 役務費 1
										007 チラシ折込料 1
										22 償還金利子及び割引料 1,905
										001 過年度分保育対策総合支援事業国庫補助金返還金 644
										002 過年度分子ども・子育て支援交付金返還金 943

(款) 3 民 生 費

(項) 2 児 童 福 祉 費

(単位：千円)

目	補正前の額	補 正 額	計	補 正 額 の 財 源 内 訳			節		説 明	
				特 定 財 源			一 般 財 源	区 分		金 額
				国 道 支 出 金	地 方 債	そ の 他				
									003 過年度施設等利用給付費 国庫負担金返還金 212 004 過年度施設等利用給付費 道負担金返還金 106	
2町立保育所 費	39,999	251	40,250			56	195	12 委 託 料 18 負担金補助 及び交付金	255 4	町立保育所運営事業 251 12 委託料 255 024 児童健康診断委託料 108 025 児童歯科検診委託料 45 028 広域入所委託料 408 18 負担金補助及び交付金 4 003 十勝管内保育所協議会負 担金 4
3児童措置費	278,539	1,017	279,556	1,017				12 委 託 料	1,017	児童手当支給事務事業 1,017 12 委託料 1,017 021 児童手当システム改修委 託料 1,017
4子育て支援 事業費	37,956	5,424	43,380	5,673		68	317	3 職員手当等 8 旅 費	73 42	子育て支援センター運営事業 64 03 職員手当等 73 001 会計年度任用職員手当等
										(国) 児童手当システム改修等事 業国庫補助金 1,017 (国) 介護給付費国庫負担金 2,799

(款) 3 民生費

(項) 2 児童福祉費

(単位：千円)

目	補正前の額	補正額	計	補正額の財源内訳			節		説明	
				特 定 財 源			一般財源	区 分		金 額
				国 道 支 出 金	地 方 債	そ の 他				
				(国) 子ども・子育て支援交付金 3,140			10 需用費	70	73	
				(国) 子どもの居場所づくり推進 事業国庫補助金 25			12 委託料	129	21	
				(道) 介護給付費道負担金 1,399			19 扶助費	5,598	21	
				(道) 子ども・子育て支援交付金 1,640					21	
				(入) 寄附金管理基金繰入金 68					21	
									21	
									40	
									40	
									40	
									5,577	
									21	
									21	
									5,598	
									5,598	
									129	
									129	
									129	
5子どもセン ター費	83,262	67	83,329			96	29 10 需用費	97	30	
				(入) 寄附金管理基金繰入金 96			14 工事請負費	27	27	
							17 備品購入費	3	5	
									22	

(款) 3 民 生 費

(項) 2 児 童 福 祉 費

(単位：千円)

目	補正前の額	補 正 額	計	補 正 額 の 財 源 内 訳			節		説 明	
				特 定 財 源			一 般 財 源	区 分		金 額
				国 道 支 出 金	地 方 債	そ の 他				
									17 備品購入費 3 001 テレビドアフォン購入費 3 子どもセンター運営事業 97 10 需用費 97 007 参考図書 97	
計	1,049,913	8,663	1,058,576	6,690		220	1,753			

(款) 4 衛 生 費

(項) 1 保 健 衛 生 費

1保健衛生総務費	164,468	1,566	166,034	7,453			5,887	27 繰 出 金	1,566	国民健康保険特別会計繰出 1,566 27 繰出金 1,566 001 国民健康保険特別会計繰 出金 1,566
				(国) 国民健康保険基盤安定支援 国庫負担金(医療費) 3,953						
				(国) 国民健康保険基盤安定支援 国庫負担金(介護納付金) 522						
				(道) 国民健康保険基盤安定対策 道負担金(医療費) 667						
				(道) 国民健康保険基盤安定対策 道負担金(介護納付金) 74						

(款) 4 衛 生 費

(項) 1 保健衛生費

(単位：千円)

目	補正前の額	補正額	計	補正額の財源内訳			節		説明	
				特 定 財 源			一般財源	区 分		金 額
				国 支 出 金	道 道 金	地 方 債				
				(道) 国民健康保険基盤安定支援 道負担金(医療費) 1,976						
				(道) 国民健康保険基盤安定支援 道負担金(介護納付金) 261						
2予 防 費	41,654	193	41,847				193	12 委 託 料	193	高 齢 者 予 防 接 種 事 業 193 12 委 託 料 193 021 肺 炎 球 菌 ワ ク チ ン 接 種 委 託 料 193
3環 境 衛 生 費	8,996	41	8,955				41	3 職 員 手 当 等	41	狂 犬 病 予 防 対 策 事 業 41 03 職 員 手 当 等 41 001 会 計 年 度 任 用 職 員 手 当 等 41
6母 子 保 健 対 策 費	97,484	243	97,727	1,054		15	796	3 職 員 手 当 等	30	妊 婦 相 談 ・ 支 援 事 業 35 07 報 償 費 35 001 講 師 謝 礼 35 乳 幼 児 健 診 ・ 相 談 事 業 30 03 職 員 手 当 等 30 001 会 計 年 度 任 用 職 員 手 当 等 30
				(国) 子 ども ・ 子 育 て 支 援 交 付 金 1,596				7 報 償 費	35	
				(道) 子 ども ・ 子 育 て 支 援 交 付 金 542				8 旅 費	35	
								18 負 担 金 補 助 及 び 交 付 金	2	食 生 活 改 善 事 業 30 37

(款) 4 衛 生 費

(項) 1 保健衛生費

(単位：千円)

目	補正前の額	補 正 額	計	補 正 額 の 財 源 内 訳			節		説 明	
				特 定 財 源			一 般 財 源	区 分		金 額
				国 道 支 出 金	地 方 債	そ の 他				
				(諸) 栄養講座受講料		15		22 償還金利子 及び割引料	345	08 旅費 35 001 職員旅費 35 18 負担金補助及び交付金 2 001 研修会受講料負担金 2 養育医療費給付事業 345 22 償還金利子及び割引料 345 001 過年度分養育医療給付費 国庫負担金返還金 345
7成人保健対 策費	26,544	3,839	30,383	1,666			2,173	12 委 託 料	3,839	健康診査推進事業 3,839 12 委託料 3,839 026 健康管理システム改修委 託料 3,839
				(国) 健 (検) 診結果情報標準化 整備事業国庫補助金		1,666				
10新型コロナ ウイルス対 策事業費	134,412	20,185	154,597	20,130			55	11 役 務 費	58	子育て特別給付金給付事業 55 22 償還金利子及び割引料 55
				(国) 新型コロナウイルス対応臨 時交付金		19,264		12 委 託 料	221	001 過年度分子育て世帯臨時 特例給付金事業費国庫補 助金返還金 50
				(国) 子ども・子育て支援事業国 庫補助金		433		17 備品購入費	9,086	002 過年度分子育て世帯臨時 特例給付金事務費国庫補 助金返還金 5
				(道) 子ども・子育て支援事業道 補助金 (新型コロナウイルス 対策事業)		433		18 負担金補助 及び交付金	10,765	新型コロナウイルス対策広報 ・ 広聴事業 154
								22 償還金利子 及び割引料	55	11 役務費 59

(款) 4 衛生費

(項) 1 保健衛生費

(単位：千円)

目	補正前の額	補正額	計	補正額の財源内訳			節		説明	
				特定財源			一般財源	区分		金額
				国 支 出	道 金	地方債				
									011 通信回線料 59	
									17 備品購入費 95	
									001 ボイスレコーダー購入費 95	
									新型コロナウイルス対策学校 教育事業 9,108	
									12 委託料 221	
									021 スクールバス臨時運行業 務委託料 27	
									034 G I G A スクール関連備 品設定委託料(小学校) 121	
									035 G I G A スクール関連備 品設定委託料(中学校) 73	
									17 備品購入費 8,536	
									008 G I G A スクール関連備 品購入費(小学校) 5,335	
									009 G I G A スクール関連備 品購入費(中学校) 3,201	
									18 負担金補助及び交付金 351	
									094 宿泊学習助成金 351	
									新型コロナウイルス対策子育 て支援事業 1,300	
									18 負担金補助及び交付金 1,300	

(款) 4 衛生費

(項) 1 保健衛生費

(単位：千円)

目	補正前の額	補正額	計	補正額の財源内訳			節		説明	
				特定財源			一般財源	区分		金額
				国 支 出	道 金	地方債				
									032 子ども・子育て支援事業 補助金 1,300 新型コロナウイルス対策社会 教育事業 165 17 備品購入費 165 001 プロジェクター購入費 165 新型コロナウイルス対策消防 事業 290 17 備品購入費 290 001 オンライン会議用周辺機 器購入費 290 新型コロナウイルス対策商工 業支援事業 248 11 役務費 1 007 チラシ折込料 1 18 負担金補助及び交付金 247 091 めむろ飲食店応援クーポ ン助成金 247 新型コロナウイルス対策病院 事業会計補助事業 9,361 18 負担金補助及び交付金 9,361 031 病院事業会計補助金 9,361	
計	1,001,000	25,985	1,026,985	30,303		15	4,303			

(款) 4 衛生費

(項) 2 清掃費

(単位：千円)

目	補正前の額	補正額	計	補正額の財源内訳			節		説明	
				特定財源			一般財源	区分		金額
				国 支 出	道 金	地方債				
1じん芥処理費	203,568	38	203,530				38	3 職員手当等	38	可燃・不燃等ごみ収集処理事業 38 03 職員手当等 38 001 会計年度任用職員手当等 38
2し尿処理費	19,601	0	19,601		2		2			(道)権限移譲交付金 2
計	223,169	38	223,131		2		36			

(款) 4 衛生費

(項) 4 簡易水道施設費

1簡易水道施設費	57,514	5,236	52,278				5,236	27 繰出金	5,236	簡易水道特別会計繰出 5,236 27 繰出金 5,236 001 簡易水道特別会計繰出金 5,236
計	57,514	5,236	52,278				5,236			

(款) 5 農林産業費

(項) 1 農 業 費

(単位：千円)

目	補正前の額	補 正 額	計	補 正 額 の 財 源 内 訳			節		説 明				
				特 定 財 源			一 般 財 源	区 分		金 額			
				国 道 支 出 金	地 方 債	そ の 他							
1 農業委員会 費	11,856	464	11,392	21		74	411	1 報 酬	111	農業委員会総会等運営事業	141		
						21		8 旅 費	232	01 報酬	111	003 委員報酬	111
						74		12 委 託 料	5	13 使用料及び賃借料	30	002 バス借上料	30
								13 使用料及び 賃借料	111	農業委員研修活動支援事業	40	08 旅費	35
								18 負担金補助 及び交付金	5	001 農業委員費用弁償	35	18 負担金補助及び交付金	5
								050 諸会合負担金	5	農業委員会連絡協議会等参画 事業	243		
								08 旅費	162	001 農業委員費用弁償	162		
								13 使用料及び賃借料	81	002 バス借上料	81		
								農地法等許可事務	5	12 委託料	5		
								021 農地基本台帳突合システ ム構築委託料	5	農業者年金申請等取扱事務	35		
								08 旅費	35	001 農業委員費用弁償	35		

(款) 5 農林産業費

(項) 1 農業費

(単位：千円)

目	補正前の額	補正額	計	補正額の財源内訳			節		説明	
				特定財源			一般財源	区分		金額
				国 支 出	道 金	地方債				
2農業総務費	29,347	80	29,267				80	12 委託料	41	農業担い手育成支援事業 39 18 負担金補助及び交付金 39 032 農村青年連絡協議会補助金 39 農業振興地域計画管理事務 41 12 委託料 41 021 農業用地図情報システム異動データ入力等作業委託料 41
3農業振興費	372,163	134,322	506,485	53,988		79,921	413	7 報償費	540	地域農業振興事業 80,001 24 積立金 80,001 001 農業振興基金積立金 80,001 農作物有害鳥獣駆除事業 540 07 報償費 540 006 熊駆除捕獲報償 80 007 熊駆除出役報償 120 008 巡回活動等出役報償 340 てん菜作付奨励事業 5 18 負担金補助及び交付金 5 001 北海道てん菜振興自治体連絡協議会負担金 5 農業生産振興対策事業 6,363 18 負担金補助及び交付金 6,363
				(道) 畑作構造転換事業道補助金 47,607				10 需用費	17	
				(道) 産地生産基盤パワーアップ 事業道補助金 6,363				12 委託料	134	
				(道) 権限移譲交付金 18				13 使用料及び 賃借料	33	
				(入) 寄附金管理基金繰入金 80,000				18 負担金補助 及び交付金	53,965	
				(財) 農業振興基金利子 1				24 積立金	80,001	

(款) 5 農林産業費

(項) 1 農業費

(単位：千円)

目	補正前の額	補正額	計	補正額の財源内訳			節		説明	
				特定財源			一般財源	区分		金額
				国 道 支 出 金	地方債	その他				
				(諸) 地産地消協働推進事業個人負担金		80			031 産地生産基盤パワーアップ事業補助金 6,363 畑作構造転換事業 47,607 18 負担金補助及び交付金 47,607 031 畑作構造転換事業補助金 47,607 食農理解促進事業 184 10 需用費 17 002 燃料費 5 005 修繕費 10 010 食糧費 2 12 委託料 134 021 地産地消・食育普及促進業務委託料 134 13 使用料及び賃借料 33 002 バス借上料 33	
5農業センター管理費	6,825	35	6,790				35	12 委託料	35	上美生農村環境改善センター維持管理事業 35 12 委託料 35 023 気中濃度測定委託料 4 024 建築設備等定期調査委託料 31
8牧野管理費	61,012	250	60,762			5,504	5,254	18 負担金補助及び交付金	250	町営牧場管理運営事業 250 18 負担金補助及び交付金 250 031 乳牛入牧者互助会補助金
				(使) 町営牧場使用料		5,504				

(款) 5 農林産業費

(項) 1 農業費

(単位：千円)

目	補正前の額	補正額	計	補正額の財源内訳			節		説明			
				特定財源			一般財源	区分		金額		
				国 支 出	道 金	地方債					その他	
									250			
9土地改良費	386,737	921	387,658	789			24	156	8 旅費	113	土地改良施設維持管理事業	975
				(道) 多面的機能支払事業道補助金			789		11 役務費	4	08 旅費	50
				(負) 国営土地改良事業受益者負担金			325		17 備品購入費	1	001 職員旅費	50
				(諸) 北海道土地改良事業団体連合会十勝支部独自助成金			67		18 負担金補助及び交付金	1,039	11 役務費	1
				(諸) 経営安定対策基盤整備緊急支援事業交付金			368				005 自賠責保険料	1
											18 負担金補助及び交付金	1,026
											001 研修会受講料負担金	27
											061 多面的機能支払事業交付金	1,053
											土地改良等償還事業	43
											18 負担金補助及び交付金	43
											097 国営土地改良事業償還金	
											利子補給金	43
											農業用水施設維持管理事業	180
											08 旅費	63
											001 職員旅費	63
											11 役務費	3
											021 賠償保険料	2
											024 廃消火器リサイクル料	1
											17 備品購入費	1
											001 消火器購入費	1
											18 負担金補助及び交付金	113
											001 研修会受講料負担金	113

(款) 5 農林産業費

(項) 1 農業費

(単位：千円)

目	補正前の額	補正額	計	補正額の財源内訳			節		説明	
				特定財源			一般財源	区分		金額
				国 支 出	道 金	地方債				
									北海道土地改良事業団体連 合会参画事業 83 18 負担金補助及び交付金 83 001 北海道土地改良事業団体 連合会負担金 83	
計	966,371	134,414	1,100,785	54,798		74,319	5,297			

(款) 5 農林産業費

(項) 2 林業費

2林業振興費	20,701	813	21,514				813	18 負担金補助 及び交付金	813	民有林振興事業 813 18 負担金補助及び交付金 813 032 民有林除間伐促進事業補 助金 813
3林道整備費	19,876	86	19,790				86	12 委託料	86	林道改良・維持管理事業 86 12 委託料 86 021 林道路肩草刈委託料 86
計	51,340	727	52,067				727			

(款) 5 農林産業費

(項) 3 農村環境整備対策費

2環境基盤整 備費	4,693	820	3,873				820	14 工事請負費	820	農道補修事業 820 14 工事請負費 820 001 農道補修砂利敷工事 820
--------------	-------	-----	-------	--	--	--	-----	----------	-----	---

(款) 5 農林産業費

(項) 3 農村環境整備対策費

(単位：千円)

目	補正前の額	補正額	計	補正額の財源内訳			節		説明	
				特定財源			一般財源	区分		金額
				国 支 出	道 金	地方債 その他				
計	97,175	820	96,355				820			

(款) 6 商工費

(項) 1 商工費

1商業振興費	352,244	0	352,244	93			93			
				(道)権限移譲交付金			93			
2労政費	15,071	27	15,044				27	12委託料	27	雇用・労働関係相談対応事業 11 12委託料 022 無料職業紹介業務委託料 11 雇用促進住宅維持管理事業 16 12委託料 021 敷地内草刈作業委託料 16
3消費経済費	10,527	282	10,809				282	7報償費	282	町内消費喚起事業 282 07報償費 282 001 めむろ住まいる奨励事業 報償 282
4観光費	32,505	1,602	34,107				1,602	1報酬	24	芽室町観光物産協会運営支援 事業 1,400

(款) 6 商 工 費

(項) 1 商 工 費

(単位：千円)

目	補正前の額	補 正 額	計	補 正 額 の 財 源 内 訳			節		説 明	
				特 定 財 源			一 般 財 源	区 分		金 額
				国 道 支 出 金	地 方 債	そ の 他				
							3 職員手当等	27	18 負担金補助及び交付金 1,400 031 観光物産協会補助金 1,400	
							7 報 償 費	82	町観光・特産品普及事業 362 01 報酬 24	
							8 旅 費	153	002 会計年度任用職員報酬 24	
							10 需 用 費	131	03 職員手当等 27 002 会計年度任用職員手当等 27	
							11 役 務 費	1	07 報償費 82 003 地域おこし協力隊体験報 償 82	
							18 負担金補助 及び交付金	1,240	08 旅費 153 001 職員旅費 153 10 需用費 131 001 消耗品費 5 006 印刷製本費 126 11 役務費 1 005 自賠責保険料 1 盆踊実行委員会運営支援事業 160 18 負担金補助及び交付金 160 031 盆踊実行委員会補助金 160	
5工業振興費	52,383	26	52,357				26 18 負担金補助 及び交付金	26	北海道食産業総合振興機構参 画事業 26	

(款) 6 商 工 費

(項) 1 商 工 費

(単位：千円)

目	補正前の額	補 正 額	計	補 正 額 の 財 源 内 訳			節		説 明	
				特 定 財 源			一 般 財 源	区 分		金 額
				国 道 支 出 金	地 方 債	そ の 他				
									18 負担金補助及び交付金 26 001 北海道食産業総合振興機 構負担金 26	
6めむろ駅前 プラザ費	54,175	701	53,474			515	186	18 負担金補助 及び交付金	701	めむろまちの駅運営支援事業 701 18 負担金補助及び交付金 701 031 まちの駅管理運営協議会 補助金 701
										(使)めむろ駅前プラザ使用料 468 (使)めむろ駅前プラザ自動販売 機等使用料 47
計	618,330	1,130	619,460	93		515	1,552			

(款) 7 土 木 費

(項) 1 土 木 管理 費

1土木総務費	965	2	963				2	11 役 務 費	2	道路・河川パトロール事務 2 11 役務費 2 005 自賠償保険料 2
2地籍管理費	4,582	69	4,513			362	431	12 委 託 料	57	地籍管理事業 69 12 委託料 57 011 システム保守点検委託料 14
								13 使用料及び 賃借料	9	
										(手)地籍図交付・閲覧手数料 362

(款) 7 土 木 費

(項) 1 土木管理費

(単位：千円)

目	補正前の額	補 正 額	計	補 正 額 の 財 源 内 訳			節		説 明	
				特 定 財 源			一 般 財 源	区 分		金 額
				国 道 支 出 金	地 方 債	そ の 他				
							17 備品購入費	3	022 異動データ入力作業委託料 43 13 使用料及び賃借料 9 011 地籍情報管理システム使用料 9 17 備品購入費 3 001 地図情報管理システム機器購入費 3	
計	5,547	71	5,476			362	433			

(款) 7 土 木 費

(項) 2 道路橋りょう費

1道路橋りょう総務費	5,099	0	5,099	8			8			
				(道)権限移譲交付金		8				
2土木車両管理費	120,166	244	119,922				244	3 職員手当等	244	土木車両維持管理事業 86 03 職員手当等 86 001 会計年度任用職員手当等 86 町道・歩道・駐車場等除排雪事業 158 03 職員手当等 158

(款) 7 土 木 費

(項) 2 道路橋りょう費

(単位：千円)

目	補正前の額	補 正 額	計	補 正 額 の 財 源 内 訳			節		説 明	
				特 定 財 源			一 般 財 源	区 分		金 額
				国 道 支 出 金	地 方 債	そ の 他				
									001 会計年度任用職員手当等 158	
3道路維持費	260,851	5,937	266,788				5,937	8 旅 費 137 10 需 用 費 4,224 12 委 託 料 1,850	町道・歩道・駐車場等維持管 理事業 6,129 10 需用費 4,224 023 道路等維持修繕費 4,224 12 委託料 1,905 021 郊外地道路施設維持管理 業務委託料 1,905 橋りょう長寿命化事業 192 08 旅費 137 001 職員旅費 137 12 委託料 55 021 橋りょう河川占用協議資 料作成委託料 55	
4道路新設改 良費	167,830	6,214	161,616		4,800		1,414	11 役 務 費 1 12 委 託 料 1,474 14 工事請負費 4,731 18 負担金補助 及び交付金 8	郊外地道路新設改良事業 6,214 11 役務費 1 005 自賠償保険料 1 12 委託料 1,474 021 道路改良工事実施設計委 託料 1,474 14 工事請負費 4,731 001 日甜大成線整備工事 2,684	

(款) 7 土 木 費

(項) 2 道路橋りょう費

(単位：千円)

目	補正前の額	補 正 額	計	補 正 額 の 財 源 内 訳			節		説 明	
				特 定 財 源			一 般 財 源	区 分		金 額
				国 道 支 出 金	地 方 債	そ の 他				
									002 伏古7号線整備工事 308 004 美生3号線整備工事 1,519 006 伏古5号線整備工事 220 18 負担金補助及び交付金 8 001 土木積算システム利用負担金 8	
計	553,946	521	553,425	8	4,800		4,287			

(款) 7 土 木 費

(項) 4 都市計画費

1都市計画総務費	8,456	40	8,416	13	215	268	12 委託料	5	都市計画変更・決定事務 40
				(道) 権限移譲交付金	13		18 負担金補助及び交付金	35	12 委託料 5 021 都市計画支援システム保守点検委託料 5
				(手) 開発許可等申請手数料	215		18 負担金補助及び交付金 35 002 帯広圏広域都市計画協議会負担金 35		
3街路新設改良費	144,589	11,649	132,940		47,800	36,151	12 委託料	1,815	市街地道路新設改良事業 11,649
				(地) 道路整備事業債	47,800		14 工事請負費	9,834	12 委託料 1,815 021 市街地道路改良実施設計委託料 1,815 14 工事請負費 9,834

(款) 7 土 木 費

(項) 4 都市計画費

(単位：千円)

目	補正前の額	補 正 額	計	補 正 額 の 財 源 内 訳			節		説 明	
				特 定 財 源			一 般 財 源	区 分		金 額
				国 道 支 出 金	地 方 債	そ の 他				
									002 鉄南6丁目通整備工事 1,705 003 6丁目通整備工事 7,403 004 8丁目南仲通整備工事 726	
4公園管理費	95,702	101	95,601				101	3 職員手当等 48 8 旅 費 42 18 負担金補助 及び交付金 11	公園施設等維持管理事業 101 03 職員手当等 48 001 会計年度任用職員手当等 48 08 旅費 42 001 職員旅費 42 18 負担金補助及び交付金 11 001 研修会受講料負担金 11	
6都市施設管理費	2,110	52	2,162				52	10 需 用 費 68 12 委 託 料 16	めむろステーションギャラリー 一等維持管理事業 52 10 需用費 68 005 修繕費 68 12 委託料 16 022 清掃警備委託料 16	
計	537,846	11,738	526,108	13	52,600	215	40,634			

(款) 7 土 木 費

(項) 5 住 宅 費

(単位：千円)

目	補正前の額	補 正 額	計	補 正 額 の 財 源 内 訳			節		説 明	
				特 定 財 源			一 般 財 源	区 分		金 額
				国 道 支 出 金	地 方 債	そ の 他				
2建築指導費	99	0	99	4		61	65			
				(道) 権限移譲交付金		4				
				(手) 長期優良住宅建築等計画認定事務手数料		34				
				(手) 低炭素建築物認定手数料		27				
3住宅建設費	3,633	1	3,632				1	11 役 務 費	1	
									公共建築物等設計・監理業務	
									1	
									11 役務費	
									005 自賠償保険料	
									1	
計	140,411	1	140,410	4		61	66			

(款) 8 消 防 費

(項) 1 消 防 費

2消防団費	32,778	3,032	29,746				3,032	8 旅 費	3,014	消防団運営事業	3,032
										08 旅費	3,014
								18 負担金補助及び交付金	18	001 消防団員費用弁償	2,984
										002 職員旅費	30
										18 負担金補助及び交付金	18
										001 研修会受講料負担金	18

(款) 8 消 防 費

(項) 1 消 防 費

(単位：千円)

目	補正前の額	補 正 額	計	補 正 額 の 財 源 内 訳			節		説 明		
				特 定 財 源			一 般 財 源	区 分		金 額	
				国 道 支 出 金	地 方 債	そ の 他					
3災害対策費	27,266	11	27,277				11	1 報 酬	41	地域防災対策事業	11
								3 職員手当等	30	01 報酬	41
										002 会計年度任用職員報酬	41
										03 職員手当等	30
										001 会計年度任用職員手当等	30
計	396,917	3,021	393,896				3,021				

(款) 9 教 育 費

(項) 1 教 育 総 務 費

1教育委員会費	4,333	431	3,902				431	8 旅 費	248	教育委員会運営事業	326
								18 負担金補助及び交付金	183	08 旅費	248
										001 教育委員費用弁償	248
										18 負担金補助及び交付金	78
										050 諸会合負担金	78
										各種協議会等参画事業	105
										18 負担金補助及び交付金	105
										002 西部十勝教委連負担金	105
2事務局費	3,820	218	3,602				218	3 職員手当等	36	教育委員会事務局運営事業	218
								8 旅 費	76	03 職員手当等	36
										001 会計年度任用職員手当等	

(款) 9 教育費

(項) 1 教育総務費

(単位：千円)

目	補正前の額	補正額	計	補正額の財源内訳			節		説明	
				特定財源			一般財源	区分		金額
				国 支 出	道 金	地方債				
									20 貸付金 1,400 001 大学等奨学金貸付金 1,400 北海道学校薬剤師会等参画事業 24 18 負担金補助及び交付金 24 001 北海道学校薬剤師会負担金 4 003 北海道学校保健研究大会 十勝大会開催負担金 20	
4外国青年招致事業費	6,174	40	6,134				40	3 職員手当等	40	外国青年招致・活用事業 40 03 職員手当等 40 001 会計年度任用職員手当等 40
5給食センター管理費	234,223	1,189	233,034				1,189	3 職員手当等	905	学校給食センター施設維持管理事業 133
								11 役務費	2	11 役務費 2 005 自賠責保険料 2
								12 委託料	51	12 委託料 51 001 清掃委託料 15
								17 備品購入費	231	006 電気保守点検委託料 12 027 廃水処理施設清掃委託料 24 17 備品購入費 80 001 消火器購入費 80 学校給食管理運営事業 1,056

(款) 9 教育費

(項) 1 教育総務費

(単位：千円)

目	補正前の額	補正額	計	補正額の財源内訳			節		説明	
				特定財源			一般財源	区分		金額
				国 支 出	道 金	地方債				
									03 職員手当等 905 001 会計年度任用職員手当等 905 17 備品購入費 151 001 配送用コンテナ購入費 133 002 デジタル台秤購入費 10 003 オゾン水簡易型濃度計購入費 3 004 防水型食品用温度計購入費 5	
6スクールバス管理費	183,293	235	183,058				235	13 使用料及び賃借料	235 13 使用料及び賃借料 235 011 学校行事車両借上料 235	
計	527,569	236	527,333			312	76			

(款) 9 教育費

(項) 2 小学校費

1学校管理費	150,934	1,270	152,204			300	970	1 報酬	163	小学校施設維持管理事業 322 12 委託料 322 023 プール管理委託料 322 小学校管理運営事業 130 03 職員手当等 157 001 会計年度任用職員手当等
				(入) 寄附金管理基金繰入金		336		3 職員手当等	178	
				(諸) 学校施設開放事業利用者負担金		36		8 旅費	27	

(款) 9 教育費

(項) 2 小学校費

(単位：千円)

目	補正前の額	補正額	計	補正額の財源内訳				節		説明
				特定財源			一般財源	区分	金額	
				国 支 出	道 金	地方債				
								10 需用費	337	157
								12 委託料	322	27
								13 使用料及び 賃借料	1,386	27
								18 負担金補助 及び交付金	3	166
								19 扶助費	186	163
										01 報酬
										001 学校歯科医報酬
										18 負担金補助及び交付金
										001 日本スポーツ振興センタ ー負担金
										3
										特別支援教育就学奨励事業(
										小学校)
										186
										19 扶助費
										001 特別支援教育就学奨励費
										186
										教材・教具整備事業(小学校
)
										1,702
										03 職員手当等
										001 会計年度任用職員手当等
										21
										10 需用費
										337
										007 参考図書
										337
										13 使用料及び賃借料
										1,386

(款) 9 教育費

(項) 2 小学校費

(単位：千円)

目	補正前の額	補正額	計	補正額の財源内訳				節		説明
				特定財源			一般財源	区分	金額	
				国 支 出	道 金	地方債				
										012 学習支援ソフト使用料 1,386
計	150,934	1,270	152,204				300	970		

(款) 9 教育費

(項) 3 中学校費

1学校管理費	141,824	757	142,581	(諸)学校施設開放事業利用者負担金 103	860	3 職員手当等	51	中学校管理運営事業	51
						13 使用料及び賃借料	814	03 職員手当等	51
						18 負担金補助及び交付金	6	001 会計年度任用職員手当等	51
計	141,824	757	142,581					学校健康診断実施事業(中学校)	6
								18 負担金補助及び交付金	6
								001 日本スポーツ振興センター負担金	6
								教材・教具整備事業(中学校)	814
								13 使用料及び賃借料	814
								012 学習支援ソフト使用料	814

(款) 9 教育費

(項) 4 社会教育費

(単位：千円)

目	補正前の額	補正額	計	補正額の財源内訳			節		説明	
				特定財源			一般財源	区分		金額
				国 支 出	道 金	地方債 その他				
1社会教育総務費	35,980	2,251	33,729			520	1,731	1 報酬	303	社会教育委員会運営事業 304
						(諸)社会教育事業受講料・個人負担金 520		3 職員手当等	114	08 旅費 284 001 社会教育委員費用弁償 228
								7 報償費	1,811	002 職員旅費 56 10 需用費 20
								8 旅費	544	021 研修会資料代 20 少年教育活動運営事業 1,811
								10 需用費	26	01 報酬 162 001 地域おこし協力隊員報酬
								11 役務費	12	162
								12 委託料	15	03 職員手当等 28 001 地域おこし協力隊員手当等 28
								13 使用料及び賃借料	32	07 報償費 1,637 001 少年教育事業報償 1,637
										08 旅費 258 001 職員旅費 258
										10 需用費 6 010 食糧費 6
										11 役務費 12 005 自賠責保険料 2 021 傷害保険料 10
										13 使用料及び賃借料 32 011 入場料 32

(款) 9 教育費

(項) 4 社会教育費

(単位：千円)

目	補正前の額	補正額	計	補正額の財源内訳			節		説明	
				特定財源			一般財源	区分		金額
				国 支 出	道 金	地方債				
									社会教育協会連絡協議会活動 支援事業 2 08 旅費 2 001 職員旅費 2 芸術鑑賞会等開催事業 189 07 報償費 174 001 芸術鑑賞会等開催事業報 償 174 12 委託料 15 012 託児業務委託料 15 学習活動支援事業 55 01 報酬 141 001 会計年度任用職員報酬 141 03 職員手当等 86 001 会計年度任用職員手当等 86	
2公民館費	52,831	2,354	55,185			178	2,532	14 工事請負費	2,354	公民館施設維持管理事業 2,354 14 工事請負費 2,354 003 調理室排気ファン改修工 事 2,354
										(使) 公民館使用料 178
3図書館費	26,808	342	26,466				342	7 報償費	58	図書館維持管理事業 214 14 工事請負費 214 001 受変電設備更新工事 214 図書館ボランティアサークル
								14 工事請負費	214	

(款) 9 教育費

(項) 4 社会教育費

(単位：千円)

目	補正前の額	補正額	計	補正額の財源内訳			節		説明	
				特定財源			一般財源	区分		金額
				国 支 出	道 金	地方債				
							18 負担金補助 及び交付金	70	活動支援事業 58 07 報償費 58 001 図書館ボランティアサー クル活動報償 20 002 子どもの本の集い参加報 償 38 読書活動推進事業 70 18 負担金補助及び交付金 70 031 図書館まつり実行委員会 補助金 70	
4 集団研修施 設費	6,239	0	6,239			25		25	(使) 集団研修施設使用料 25	
5 ふるさと歴 史館費	8,198	291	7,907			178		113	1 報酬 136 3 職員手当等 25 4 共済費 358 10 需用費 24 11 役務費 21	ふるさと歴史館維持管理事業 218 01 報酬 122 001 会計年度任用職員報酬 122 04 共済費 358 001 会計年度任用職員労働保 険料 358 10 需用費 24 003 電気料 24 11 役務費 2

(款) 9 教育費

(項) 4 社会教育費

(単位：千円)

目	補正前の額	補正額	計	補正額の財源内訳			一般財源	節		説明
				特定財源				区分	金額	
				国 支 出	道 金	地方債				
							13 使用料及び賃借料	43	005 自賠償保険料	2
							17 備品購入費	4	17 備品購入費	4
									001 除湿器購入費	4
									ふるさと歴史館運営事業	73
									01 報酬	14
									001 会計年度任用職員報酬	14
									03 職員手当等	25
									001 会計年度任用職員手当等	25
									11 役務費	19
									007 チラシ折込料	19
									13 使用料及び賃借料	43
									002 パス借上料	43
計	130,056	530	129,526			901	371			

(款) 9 教育費

(項) 5 保健体育費

1保健体育総務費	16,117	231	15,886				231	8 旅費	18	スポーツ少年団活動支援事業	63
								18 負担金補助及び交付金	213	18 負担金補助及び交付金	63
										032 単位スポーツ少年団補助金	63
										チャレンジデー実施事業	236
										08 旅費	86

(款) 9 教育費

(項) 5 保健体育費

(単位：千円)

目	補正前の額	補正額	計	補正額の財源内訳			節		説明	
				特定財源			一般財源	区分		金額
				国 支 出	道 金	地方債				
									001 職員旅費 86 18 負担金補助及び交付金 150 031 チャレンジデー実行委員 会事業補助金 150 ゲートボール普及活動事業 68 08 旅費 68 001 職員旅費 68	
2体育施設費	54,784	20	54,764			197	177	7 報償費	20	地域体育館維持管理事業 20 07 報償費 20 001 地域体育館等管理報償 20
										(使)野球場使用料 109 (使)運動広場使用料 36 (使)庭球場使用料 23 (使)アーチェリー場使用料 26 (使)サッカー場使用料 3
3総合体育館 管理費	59,709	0	59,709			849	849			(使)総合体育館使用料 849

(款) 9 教 育 費

(項) 5 保健体育費

(単位：千円)

目	補正前の額	補 正 額	計	補 正 額 の 財 源 内 訳			節		説 明	
				特 定 財 源			一 般 財 源	区 分		金 額
				国 道 支 出 金	地 方 債	そ の 他				
4プール管理費	133,846	0	133,846			614	614			
				(使)プール使用料		614				
5健康プラザ管理費	12,565	743	13,308			211	954	14 工事請負費	743	
				(使)健康プラザ使用料		211		健康プラザ維持管理事業	743	
								14 工事請負費	743	
								001 受変電設備アース取替工	743	
								事	743	
計	277,021	492	277,513			1,871	2,363			

(款)10 公 債 費

(項) 1 公 債 費

1元 金	878,213	0	878,213			26,342	26,342		
				(入)農業振興基金繰入金		26,342			
2利 子	47,153	0	47,153			413	413		
				(入)農業振興基金繰入金		413			

(款)10 公債費

(項) 1 公債費

(単位：千円)

目	補正前の額	補正額	計	補正額の財源内訳				節		説明
				特定財源			一般財源	区分	金額	
				国 支 出	道 金	地方債 その他				
計	925,369	0	925,369			25,929	25,929			

(款)11 諸支出金

(項) 1 公共施設整備基金費

1公共施設整備基金費	24,667	40,000	64,667				40,000	24 積立金	40,000	基金管理事務（公共施設整備基金） 40,000 24 積立金 40,000 001 公共施設整備基金積立金 40,000
計	24,667	40,000	64,667				40,000			

(款)11 諸支出金

(項) 2 財政調整基金費

1財政調整基金費	21	50,000	50,021				50,000	24 積立金	50,000	基金管理事務（財政調整基金） 50,000 24 積立金 50,000 001 財政調整基金積立金 50,000
計	21	50,000	50,021				50,000			

(款)12 職 員 費

(項) 1 職員給与費

(単位：千円)

目	補正前の額	補 正 額	計	補 正 額 の 財 源 内 訳			節		説 明	
				特 定 財 源			一 般 財 源	区 分		金 額
				国 道 支 出 金	地 方 債	そ の 他				
1職員給与費	1,540,734	14,449	1,555,183				14,449	3 職員手当等	14,449	職員給与支払事務 03 職員手当等 001 正職員手当等 002 会計年度任用職員手当等 815
計	1,540,734	14,449	1,555,183				14,449			

(款)13 予 備 費

(項) 1 予 備 費

1予備費	82,706	21,516	104,222				21,516			
計	82,706	21,516	104,222				21,516			

新型コロナウイルス対策学校教育事業

●芽室西中学校宿泊学習

1 事業の目的

芽室町立芽室西中学校に係る宿泊学習について、新型コロナウイルス感染症感染拡大による緊急事態宣言の発令により、当初6月実施予定だった宿泊学習を延期し、新たな日程で実施しようとしたところ、日高青少年自然の家の利用予約が取れなかったため、宿泊先を新嵐山荘に変更して宿泊学習を実施する。

2 事業の概要

(1) 対象校

芽室西中学校

(2) 対象生徒数

第2学年 39人

(3) 実施日

令和4年1月20日～21日（1泊2日）

3 担当

教育推進課教育推進係

新型コロナウイルス対策学校教育事業

●大型提示装置導入

1 事業の目的

G I G Aスクール構想の実現に向け、令和2年度に策定した「芽室町教育委員会 ICT整備・活用指針」に基づき、情報活用能力を、言語能力と同様に「学習の基礎となる資質・能力」と位置付け、ICTを活用したあらゆる学習を実現するため、大型提示装置を導入する。

2 事業の概要

(1) 導入機器名

大型提示装置（電子黒板）

(2) 導入学校

町内小・中学校7校

(3) 導入台数

16台

3 担当

教育推進課教育推進係

新型コロナウイルス対策子育て支援事業

●子ども・子育て支援交付金事業

1 事業の目的

令和2年度からの継続事業。感染症対策に必要な経費（人件費、手当等）のほか、マスクや手袋、消毒液等の消耗品や、感染防止用の備品購入等、必要となる経費を補助することで、感染症に対する強い体制を整え、保育を継続的に提供していくことを目的とする。

2 事業の概要

- (1) 対象施設 子ども・子育て支援交付金事業を行う保育所、幼稚園等
- (2) 補助割合 国：1／3、道：1／3、市町村：1／3

3 担当

子育て支援課児童係

新型コロナウイルス対策病院事業会計補助事業

1 事業の目的

- (1) 帯広保健所の依頼を受けて、新型コロナウイルス感染症の濃厚接触者に対する行政検査（PCR 検査）を行っているが、検査当日朝に検査依頼があり、一回の検査に20台程の車両が待機する場合もあるため、常に駐車スペースの確保が求められる。一般患者と行政検査対象者との駐車場を別にすることで、駐車スペースの確保、スムーズな検査の実施、一般患者との接触機会を低減させることができる。更なる安全・安心な検査体制を整備するもの。
- (2) 新たに整備する駐車場付近に特殊外来を整備し、行政検査対応の医師・看護師等の待機場所、発熱者用の診察室・待合室として使用する。感染拡大防止対策とともに、発熱患者や対応職員の冬季の寒さ対策として整備するもの。

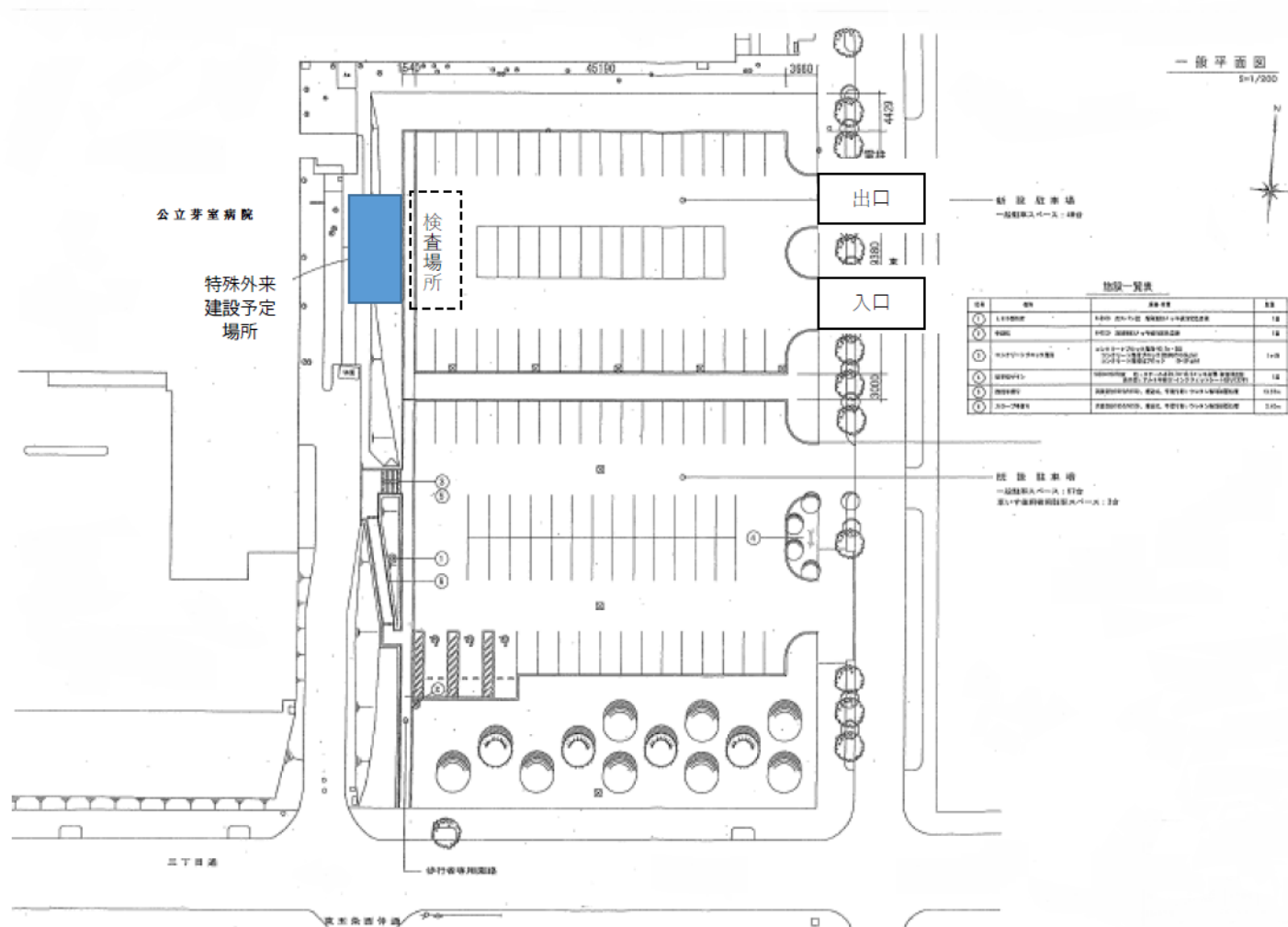
2 事業の概要

特殊外来整備に係る経費を計上する。

3 担当

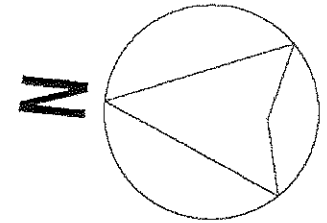
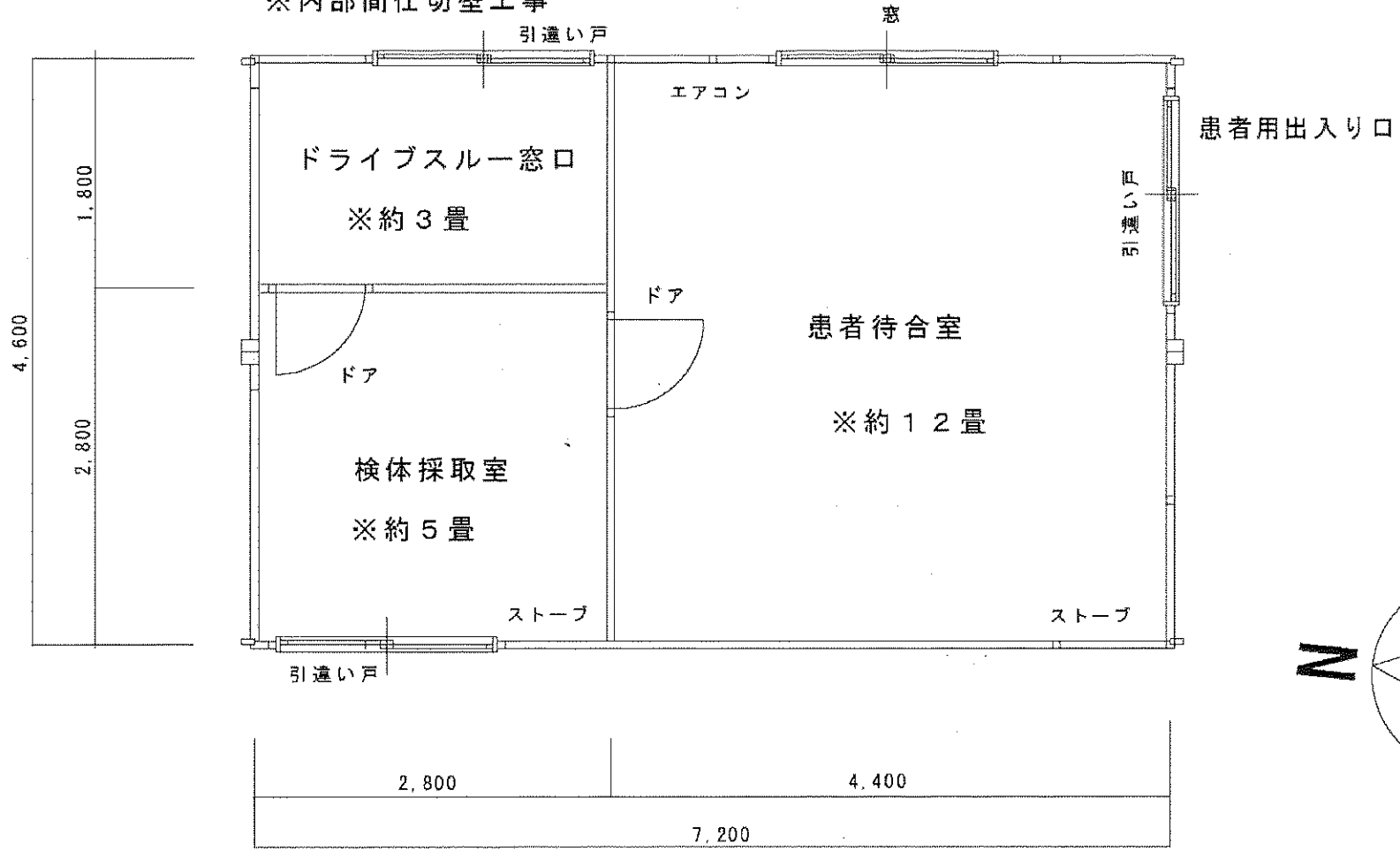
政策推進課財政係

新型コロナウイルス対策病院事業会計補助事業



- ※電気引き込み工事
- ※運搬費、地杭設置工事費（地杭ふくむ）
- ※室内はビニールクロス貼
- ※FFストーブ2台
- ※エアコン2台
- ※内部間仕切壁工事

駐車場



病院