

児童生徒支援事業について

1 事業概要

学校生活で困り感を抱える児童生徒、保護者及び教職員等への支援を行う。

日常的に医療行為を必要としている児童（以下、医療的ケア児）については、平成 29 年度より「芽室町医療的ケア児支援事業実施要綱」（子育て支援課所管）に基づき道補助金を活用し幼稚園保育所へ看護師派遣を行い、令和 2 年度から小学校への看護師の派遣について教育推進課で予算計上し、令和 3 年度より医療的ケア児及びその家族に対する支援に関する法律（令和 3 年法律第 81 号）に基づき看護師派遣を行ってきた。

2 学校施設の整備について

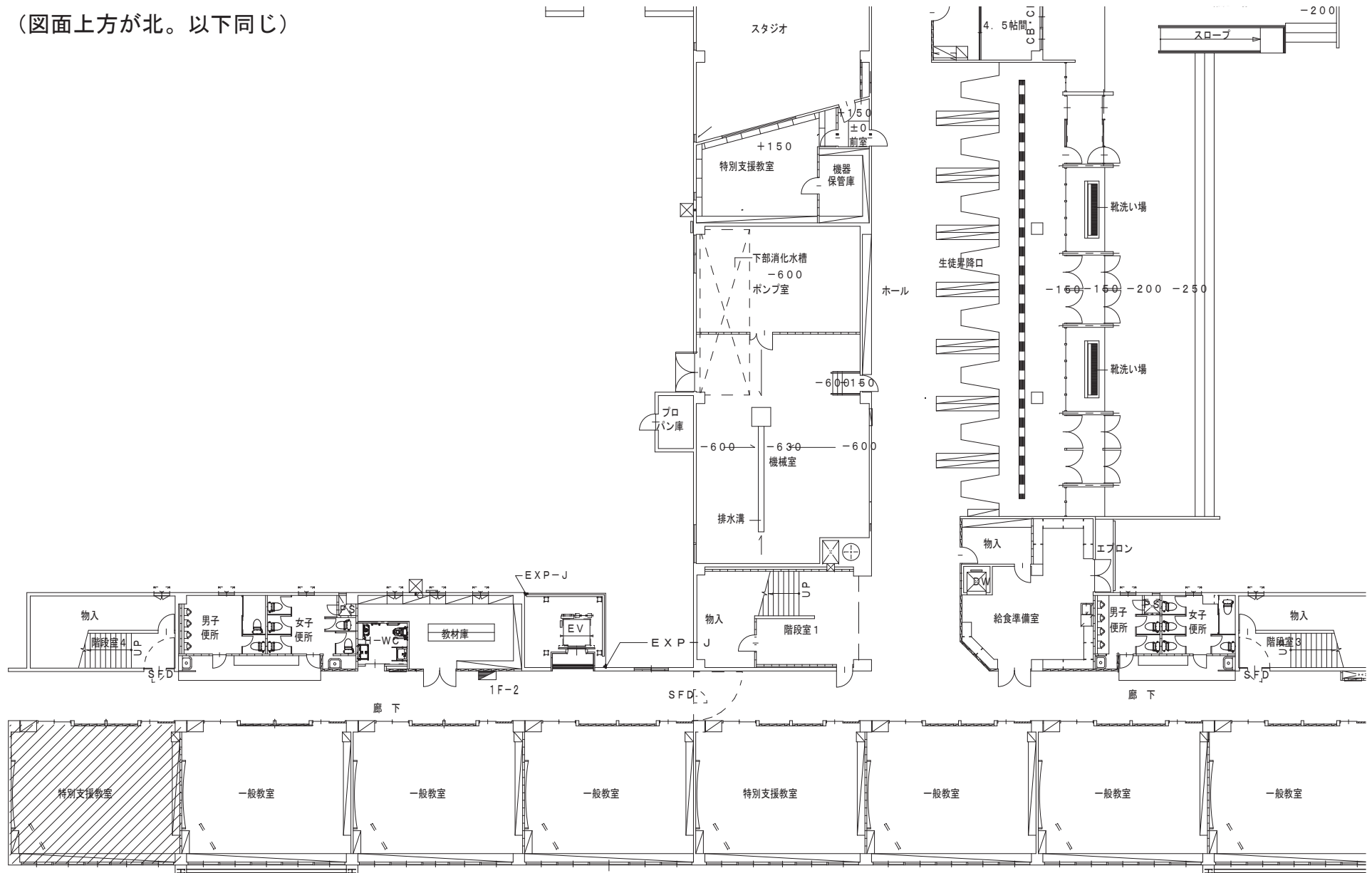
- (1) 事業概要 令和 7 年度就学予定の医療的ケア児が学校生活を送る上で必要な支援を実施するための施設整備を令和 6 年度内に行うもの。
- (2) 工事实施概要 別紙図面参照
- (3) 工事予定期間 R6.12～R7.3（冬休み及び春休み中の施工）
冬休み中：電気設備関係工事（空調設置、感知器増設等）
春休み中：間仕切壁設置
- (4) 事業費 工事請負費及び備品購入費
- (5) 特記事項 令和 7 年度就学予定児童については、芽室町教育支援委員会にて協議された後、教育委員会会議に具申され決定の見込みである。

3 学校支援員の配置について

- (1) 事業概要 特別支援学級に在籍する児童のうち、身体の介助や学習上または学校生活への適応について常時支援を必要とする児童生徒について、学校支援員を配置するもの。
- (2) 事業費 看護師派遣委託及び学校支援員配置
- (3) 特記事項 人工呼吸器の使用や、肢体不自由を伴う児童生徒のコルセット装着、成長に伴う介助負担など、校内での介助に専門性が求められていることから、常駐看護師派遣（6 時間）と、介護資格を有する学校支援員 1 名の配置を行う。

芽室小学校 1階 施工箇所図

(図面上方が北。以下同じ)

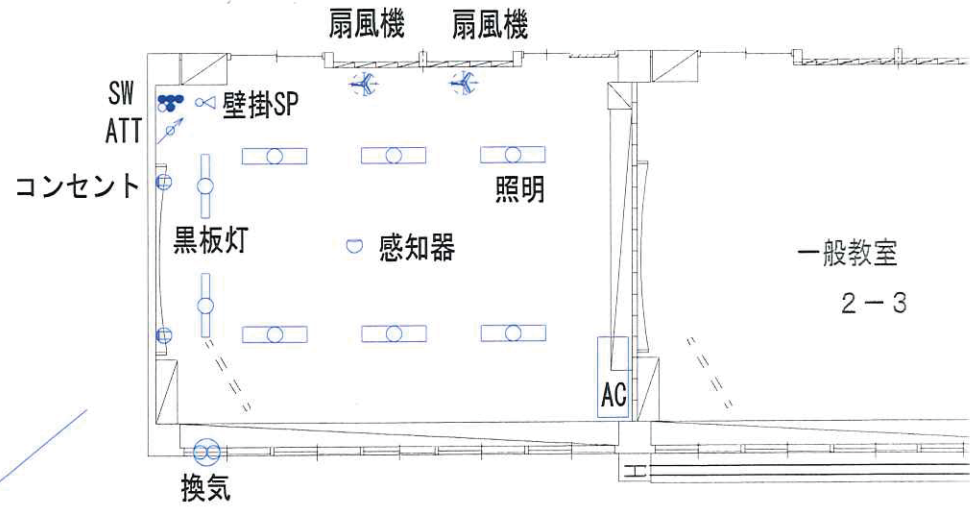


芽室小学校 1階 施工内容

Y1

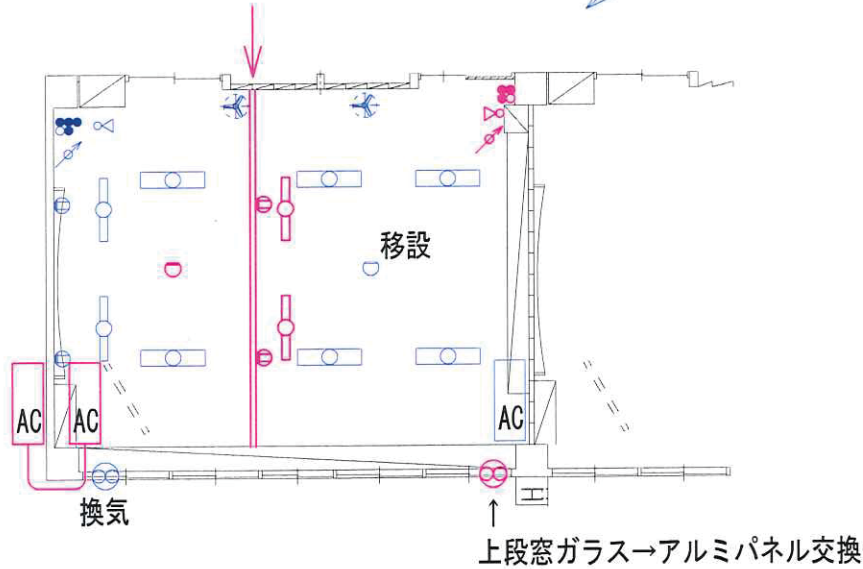
7,500

- スイッチ増設×3
- 黒板灯増設×2
- 換気扇新設
- エアコン新設
- コンセント新設×2
- 壁掛スピーカー増設
- アッテナー新設
- 感知器新設
- 感知器移設
- 扇風機移設

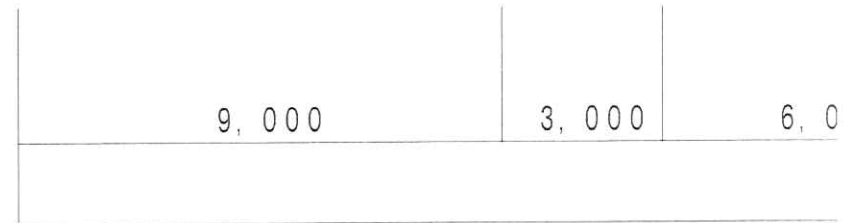


一般教室 (1階南西角)
改修前

間仕切新設



一般教室 (1階南西角)
改修後

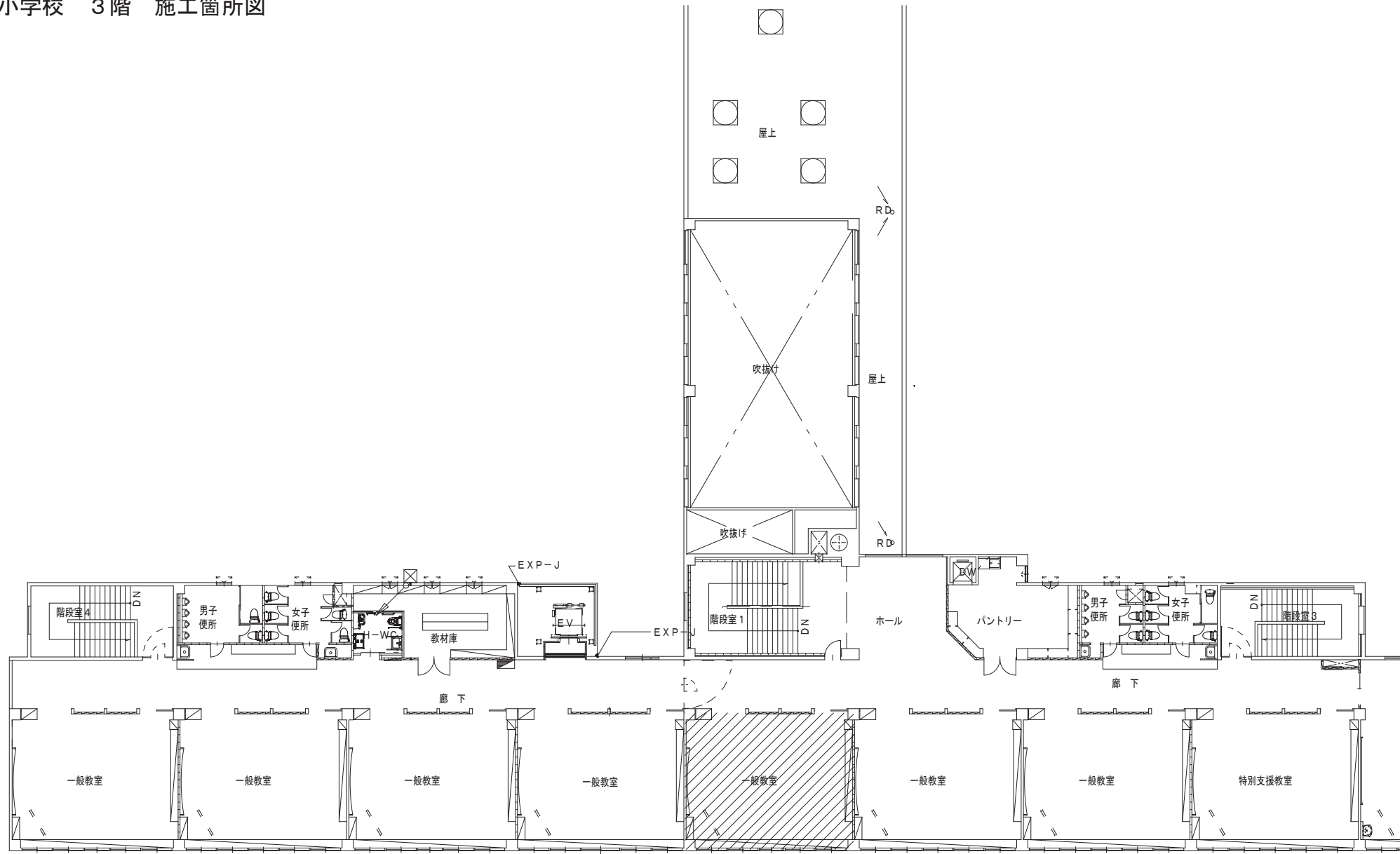


X1

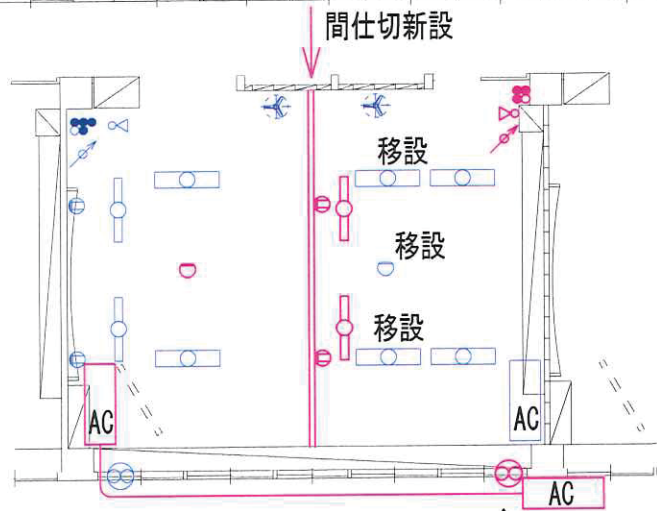
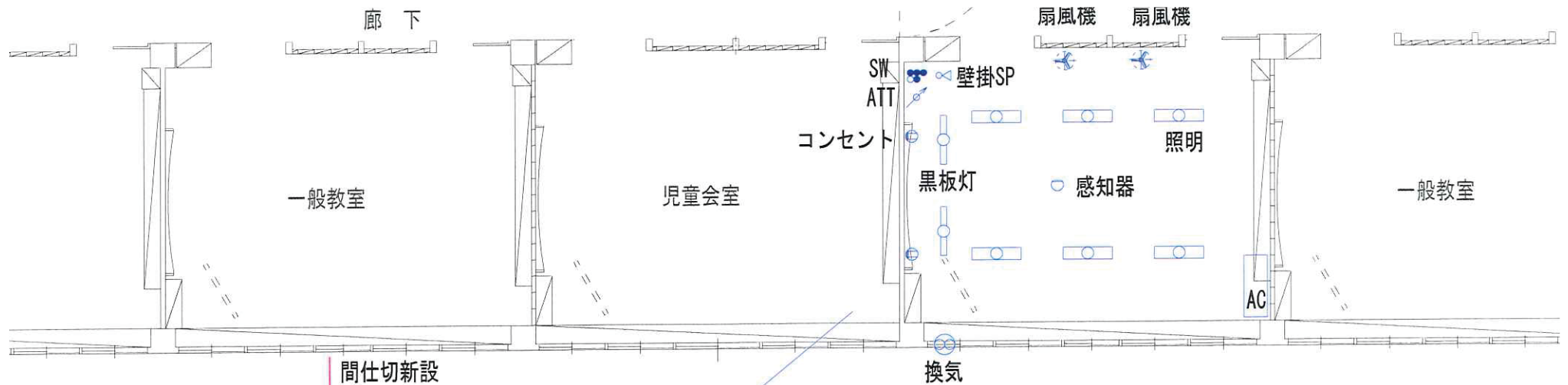
X2

X3

芽室小学校 3階 施工箇所図



芽室小学校 3階 施工内容



- スイッチ増設×3
- 黒板灯増設×2
- 照明移設×2
- 換気扇新設
- エアコン新設
- コンセント新設×2
- 壁掛スピーカー増設
- アッテネーター新設
- 感知器新設
- 感知器移設

一般教室 (3階5年3組)
改修前

一般教室 (3階5年3組)
改修後

↑ 上段窓ガラス→アルミパネル交換
(W750 x H230~2枚)

