

WS04の流れについて



①はじめに、これまで全3回のワークショップを経た最終的な本計画の設計案について内藤（北海道大学助教）、平（東京工業大学助教）から説明を行いました。



②第1部には婦人部と若妻会のメンバーが参加し、団体ごとに設計案について具体的な使用イメージを膨らませながら、ディスカッションや質疑を行いました。



③質疑回答を行ったあとは、夜に行う全体会議のために団体ごとに意見を集約して頂きました。



④第2部には青年会と農事組合のメンバーが参加し、第1部と同様に、はじめに設計案の説明を行いました。



⑤団体毎に議論や質疑を行い、最終案についての理解を深め、全体会議に挙げて頂く要望を纏めて頂きました。



⑥第3部は、団体代表者にご参集頂き、設計案の要望と団体間で齟齬のある事について意見調整を行いました。

WS04の結果とまとめ

○要望・検討事項

1. 外構について

1. 1. 東側駐車場について

- ・舗装化について
- ・玄関前ポーチのバリアフリーについて
- ・外トイレへの動線について

1. 2. 遊具・芝生広場について

- ・芝生のメンテナンスについて
- ・建物内からグラウンドへの視認性について
- ・遊具広場の遊具について
- ・ウッドデッキの仕様について

1. 3. ゲートボール場について

- ・高低差について

1. 4. 設備について

- ・駐車場照明（盆踊り）について
- ・音響設備（運動会、盆踊り）について
- ・水栓について
- ・災害用物置の位置について

1. 5. 防風林・クリスマスツリーについて

2. 建物について

2. 1. 外装色について

2. 2. 薪ストーブについて

2. 3. リビングホールについて

- ・安全性（柱などのコーナー）について
- ・バリアフリーについて
- ・設えについて
- ・柱間の目隠し
- ・可動式ステージ
- ・中集会室の出入口幅（報恩講時の使い勝手）
- ・南側の窓際ベンチ
- ・室内環境について
- ・エアコン設置

2. 4. 収納・物置について

2. 5. 調理室について

- ・調理台について
- ・熱源について

(仮) 上伏古地区地域集会施設整備計画 報告書

-2021年04月01日～2021年10月05日-

制作日 2021年12月21日

発行者 北海道大学大学院

建築都市空間デザイン専攻

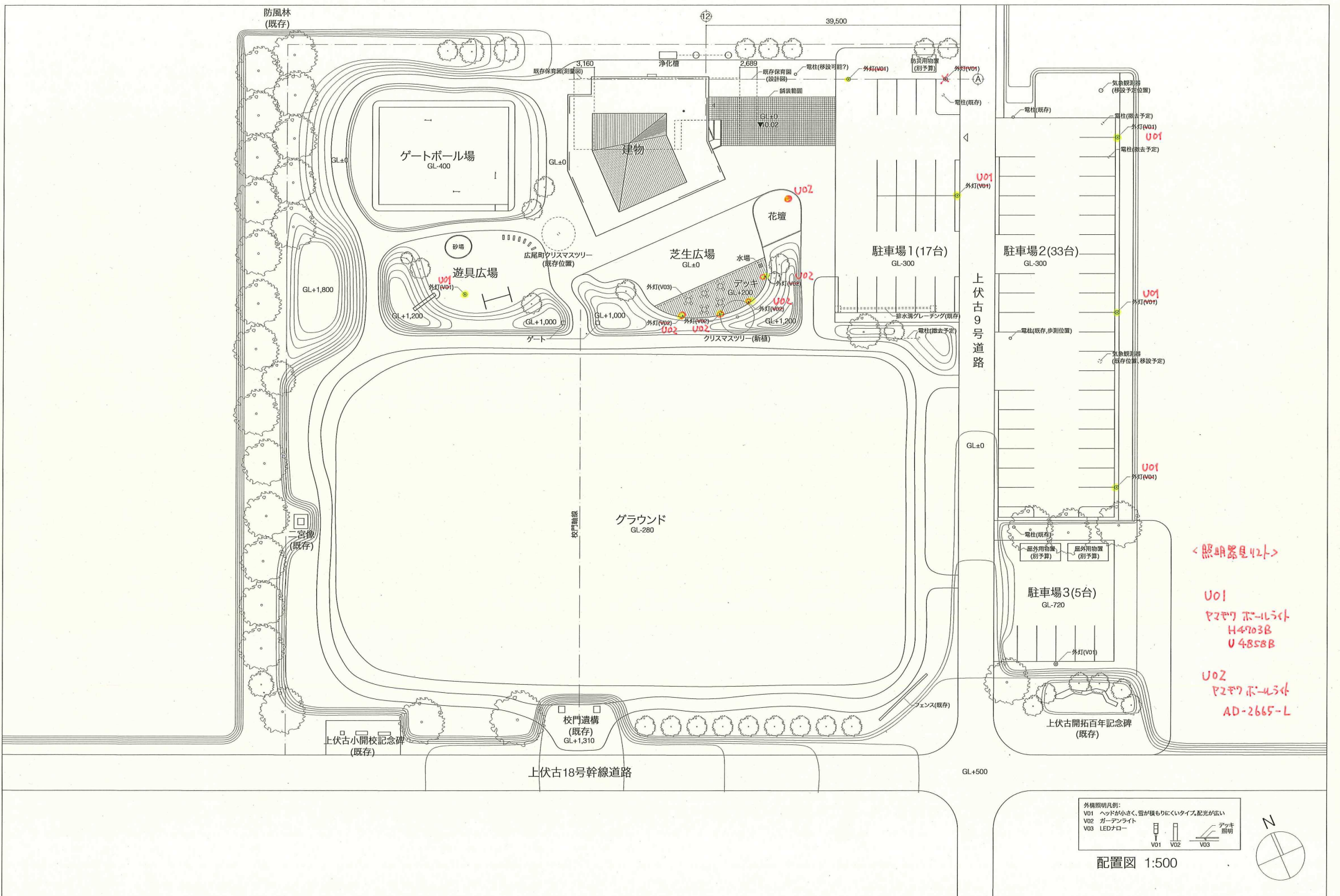
建築デザイン学研究室

磯和耕太郎、本田隼大、内藤誠人

発行所 北海道札幌市北区北13条西8丁目

北海道大学工学院工学研究科工学部 A棟 A2-52

建築デザイン学研究室



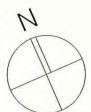
<照明器具42>

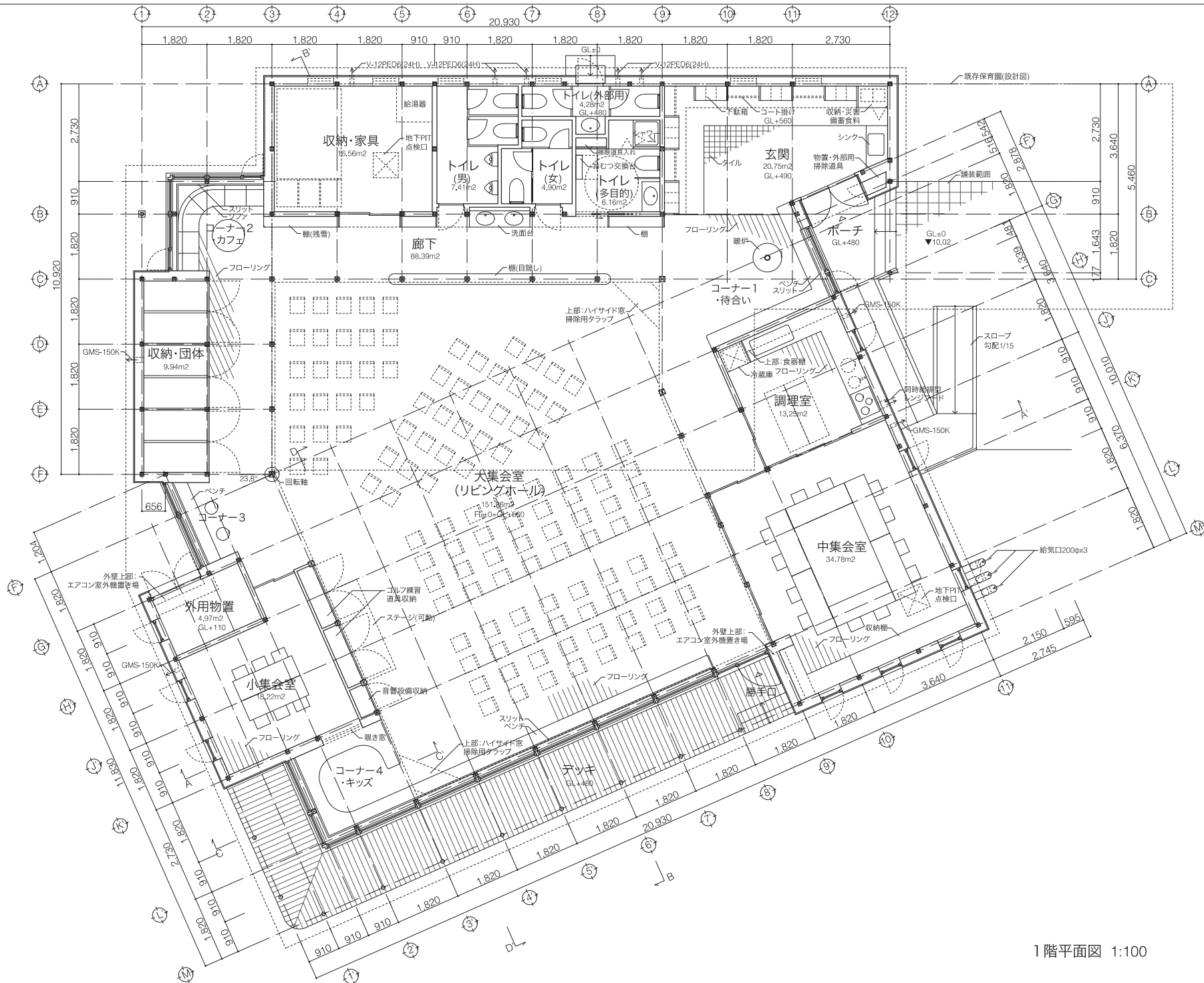
U01
P2F77 ポールライト
H4703B
U4858B

U02
P2F77 ポールライト
AD-2665-L

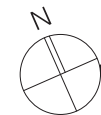
外観照明凡例:
 V01 ヘッドが小さく、電が積もりにくいタイプ、配光が高い
 V02 ガーデンライト
 V03 LEDナロー
 デッキ照明

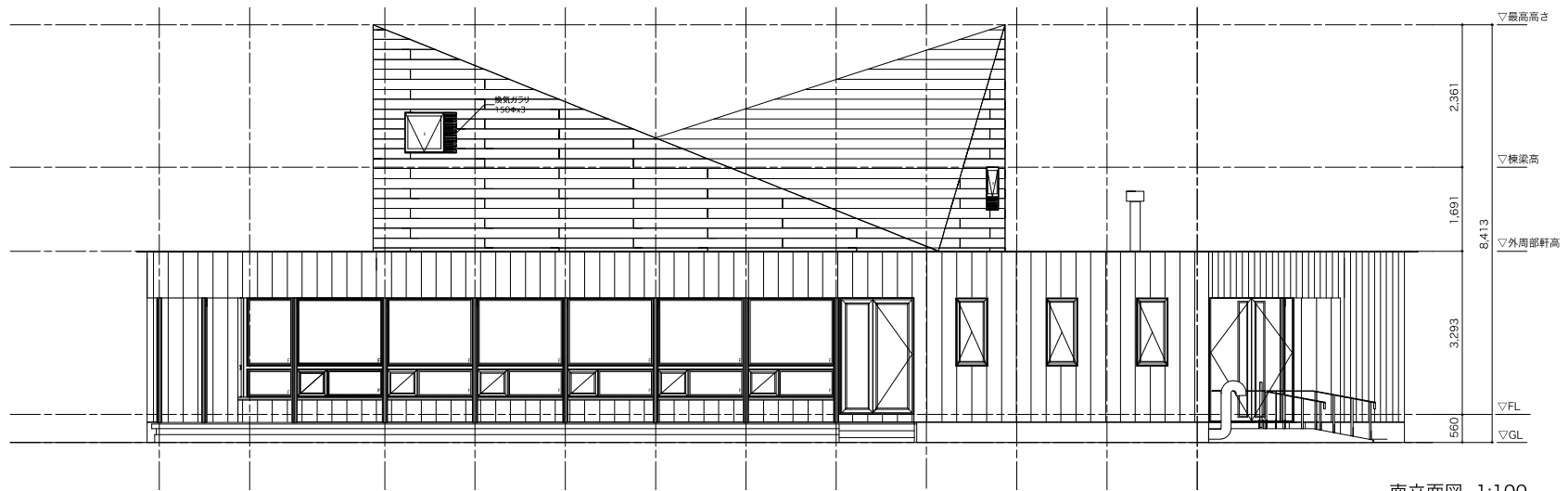
配置図 1:500



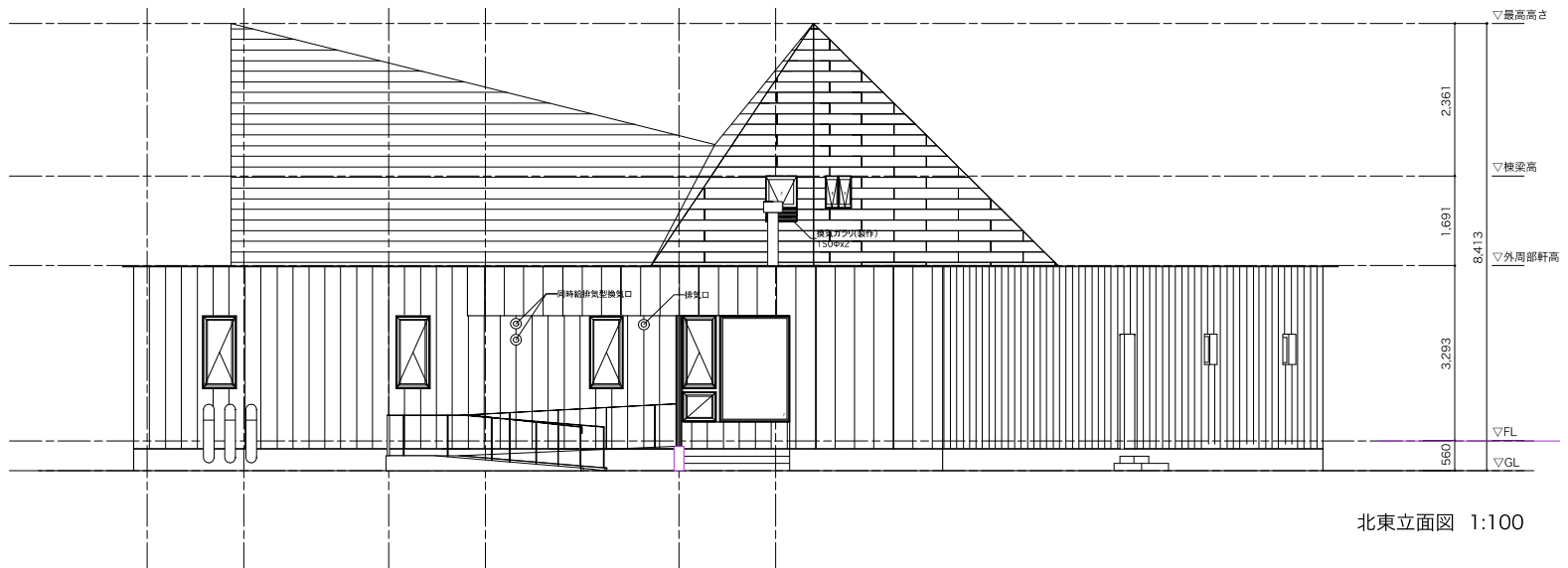


1階平面図 1:100

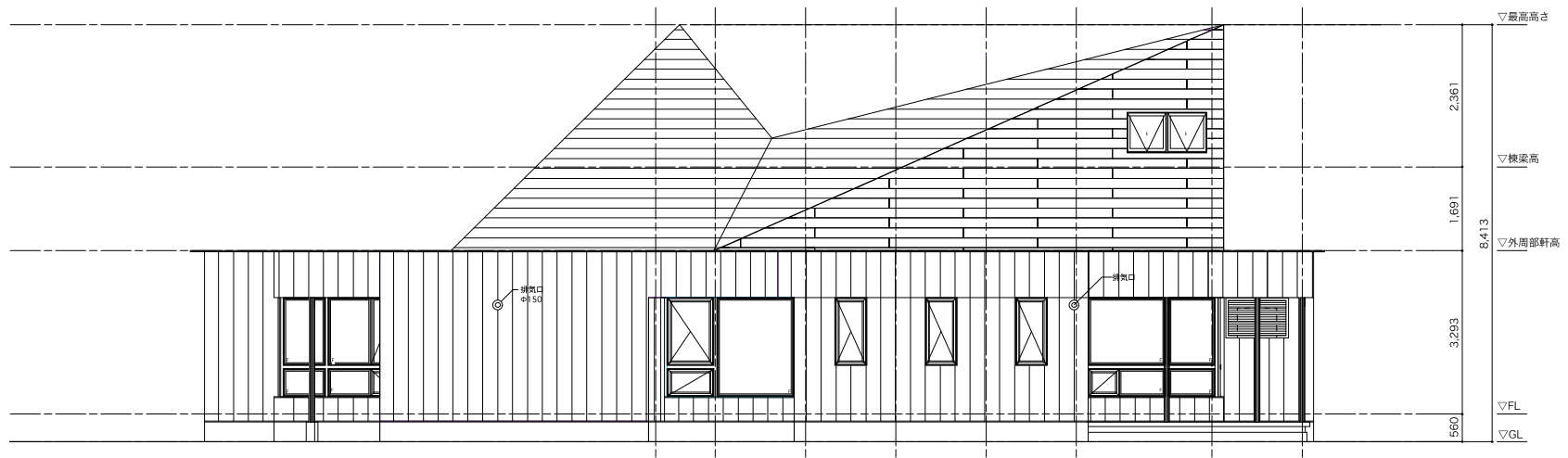




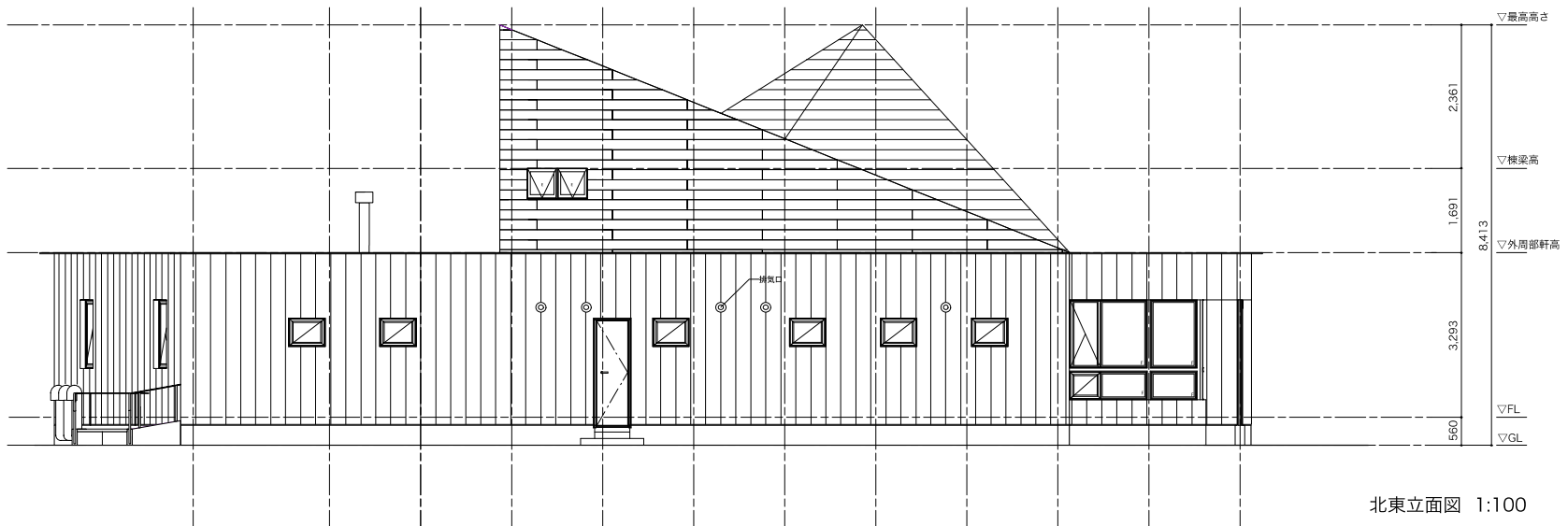
南立面図 1:100



北東立面図 1:100



東立面図 1:100



北東立面図 1:100