

発行：芽室町役場 環境土木課 道路公園管理係
令和 6 年 月

芽室町内の公園のあり方に関するアンケート

芽室町には、昭和 50 年代を中心に大小合わせて 52 箇所の公園が整備され、
今も多くの方々に利用していただいております。

しかし、近年では多くの公園で施設の老朽化が進んでいることや、少子高齢化な
ど、公園を取り巻く環境は大きく変わってきました。

そこで芽室町では、町内の皆さんからご意見をいただき、これからの公園の遊具
の配置や施設改修のあり方について検討いたします。

つきましては、下記アンケートにご協力をお願いいたします。

——あてはまるものに○をつけてください——

【問1】あなた(回答者)について教えてください。

1-1. お住まいはどちらですか？（該当する地域を○で囲んでください。）

- ・本町・中央町・大町・旭町・愛生町・栄町・幸町・柏木町・曙町・北町・東町・寿町・五条町・一心町
- ・東栄東・東栄西・麻生町・新工町・西園町・泉町・泉町東・睦町・緑町西・緑町東・西町・西工町・錦町
- ・錦町西・桜木町・美園・花園町西・花園町中央・花園町東・南町・南が丘・南が丘東・南が丘西・弥生中央町
- ・弥生西町・弥生北町・青葉東・青葉西・日甜・東めむろ第1・東めむろ第2・東めむろ第3・東めむろ第4
- ・元町・上美生町・新祥栄町・西芽室・中島・高岩・美生・報国・渋山・渋山南・新美生・上美生・西伏美
- ・東伏美・雄馬別・上伏古・共栄・明友・坂の上・博進・栄・新生・中伏古・北伏古・大成・下美生・芽室太
- ・毛根・関山・上関山・祥栄・平和・北明・西土狩・国見・美蔓・上芽室・報徳・新朝日

1-2. 年齢を教えてください。

- ①10 歳代 ②20 歳代 ③30 歳代 ④40 歳代 ⑤50 歳代 ⑥60 歳代
- ⑦70 歳代以上

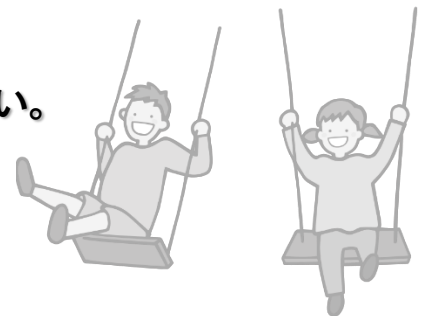
1-3. あなたのお家にはどのような年代の方がいますか？（該当するものすべてに○をつけてください。）

- ①乳幼児 ②小学生 ③中学生 ④高校生 ⑤18 歳～29 歳 ⑥30 歳～49 歳
- ⑦50 歳～69 歳 ⑧70 歳以上

【問2】ご近所の公園の利用状況についてお答えください。

2-1. ご近所に公園はありますか？

.....公園



2-2. その公園をどのくらい利用していますか？

- ① 毎日 ② 週 2～3 回 ③ 週 1 回 ④ 月 1 回 ⑤ ほとんど利用していない

2-3. その公園にどのような方法で行きますか？

- ①徒歩 ②自転車 ③自動車 ④その他（ ） ⑤公園を利用しない

2-4. どれくらいの時間、公園に滞在していますか？

- ①30分未満 ②30分～1時間 ③1時間以上 ④公園を利用しない

2-5. その公園ではどのようなことをしていますか？（いくつでも○をつけてください。）

- ①子どもが遊んでいる ②休憩 ③おしゃべり ④運動 ⑤散歩
⑥緑や自然とのふれあい ⑦町内会等の行事やイベントへの参加
⑧その他（ ） ⑨公園を利用しない

2-6. その公園を利用する際に使用している施設はどれですか？（いくつでも○をつけてください。）

- ①遊具 ②広場 ③休憩施設（ベンチ・あずまや等）
④スポーツ施設 ⑤その他（ ） ⑥公園を利用しない

【問3】 芽室町全体の公園についてお聞かせください。

3-1. 問2以外に芽室町内で利用する公園はありますか？（いくつでも結構です。）

.....
.....

3-2. その中で特に良いと思う公園はどこですか？

.....公園

3-3. その理由は何ですか？（いくつでも○をつけてください。）

- ①広い ②近い ③駐車場がある ④遊ぶものが充実している
⑤スポーツができる ⑥ベンチやあずまやなど休む所が多い ⑦緑や自然が多い
⑧その他（ ）



3-4. 将来に向けて、町内の公園で重要と考えることは何ですか？

（特に重要と考えるもの3つに○をつけてください。）

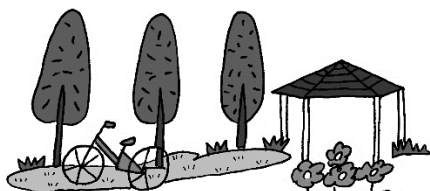
- ①子どもの遊び場 ②高齢者への配慮 ③イベント等の開催
④スポーツ施設 ⑤「カフェ・ファーストフード」等の飲食
⑥歴史文化の保存や活用 ⑦自然環境の保全 ⑧避難場所など防災機能
⑨その他（ ）

【問4】 その他、公園についてご意見のある方はご自由にお書きください。

.....
.....
.....

ご協力、ありがとうございました。

お問合せ：芽室町役場 環境土木課 道路公園管理係 電話 62-9726



めむろの公園(こうえん)についてアンケート

芽室(めむろ)町には、52の公園がありますが、そのなかには古(ふるく)なった公園や、あまり使(つか)われない公園もあります。

そこで、小学校や中学校のみなさんに、「ちかくの公園」や、「好きな公園」のアンケートをしてから、これからの『芽室町の公園』を考(かんが)えることにしました。

—— あてはまるものに○をつけてね ——

【1】あなたについて、おしえてください。

1-1. あなたの学校は？ (1つに○をつけてね)

- ①芽室小学校 ②上美生小学校 ③芽室西小学校 ④芽室南小学校
⑤芽室中学校 ⑥上美生中学校 ⑦芽室西中学校

1-2. あなたの学年は？ (1つに○をつけてね)

- ①小学1年生 ②小学2年生 ③小学3年生 ④小学4年生 ⑤小学5年生
⑥小学6年生 ⑦中学1年生 ⑧中学2年生 ⑨中学3年生

1-3. 男女について (1つに○をつけてね)

- ①男子 ②女子 ③こたえたくない

【2】家のちかくの公園について



2-1. ちかくにある公園の名まえをおしえてください。

「ちかくの公園」は.....公園です。

2-2. その公園にはどのくらい行(い)きますか？ (1つに○をつけてね)

- ①毎日(まいにち)行く ②ときどき行く ③あまり行かない ④行かない

2-3. その公園ではなにをしますか？ (いくつでも○をつけてね)

- ①遊具(ゆうぐ)であそぶ ②広場(ひろば)であそぶ
③自転車(じてんしゃ)であそぶ ④虫とりや、草花をみたり自然(しぜん)であそぶ
⑤スポーツの練習(れんしゅう) ⑥友(とも)だちとおしゃべり
⑦ベンチでスマホをみたり、ゲームをする ⑧ベンチでのんびり休む
⑨イベント(おまつり・ぼんおどり・ラジオたいそうなど)に行く ⑩公園に行かない
⑪そのほか()

【3】芽室町にあるほかの公園について



3-1. ちかくの公園のほか、**「すきな公園」**はありますか？

「すきな公園」は.....公園です。

3-2. **なぜすきですか？**（いくつでも○をつけてね）

- ①ひろい ②ちかい ③あそぶものがたくさんある ④スポーツができる
- ⑤ベンチや、屋根（やね）のある休憩所（きゅうけいじょ）など、休めるものがおおい
- ⑥木や草花など、自然（しぜん）がおおい
- ⑦そのほか（.....）

3-3. **公園では、どんなことが大切(たいせつ)だとおもいますか？**

（とっても大切だとおもうこと3つに○をつけてね）

- ①遊具(ゆうぐ)がたくさんあること ②ちいさな子どもでも楽(たの)しめること
- ③おとしよりや、からだの不自由(ふじゆう)な人にも使いやすいこと
- ④いろいろなスポーツができること ⑤「カフェ・ファーストフード」などの飲食(いんしょく)が楽しめること
- ⑥自然(しぜん)がいっぱいあること
- ⑦いろんなイベントが楽しめること ⑧安全(あんぜん)なこと
- ⑨地震(じしん)や川があふれたときに、避難場所(ひなんばしょ)になること
- そのほか（.....）

【4】これからの公園について、**アイデアや意見(いけん)**を聞いてください。

.....

.....

.....

.....

.....

.....

.....

.....

.....

.....

.....

.....

.....

.....

.....

.....



ありがとうございました！

お問合せ：芽室町役場 環境土木課 道路公園管理係 電話 62-9726