

WS02の流れ



①2021年6月21日にWS02が開催されました。前半に6つの設計案を紹介し、後半ではそれぞれの提案に対する住民とのグループディスカッションを行いました。



②始めに、WS02の目的と当日の流れについて説明があり、その後、前回WSの報告を行いました。



③議論を始める前に、6つの設計案を住民に把握していただくため、各案の模型と図面を自由観覧していただきました。



④テーブル毎に各案のプレゼンテーションを行いました。住民の皆さんからも多くの質問や意見を頂きました。

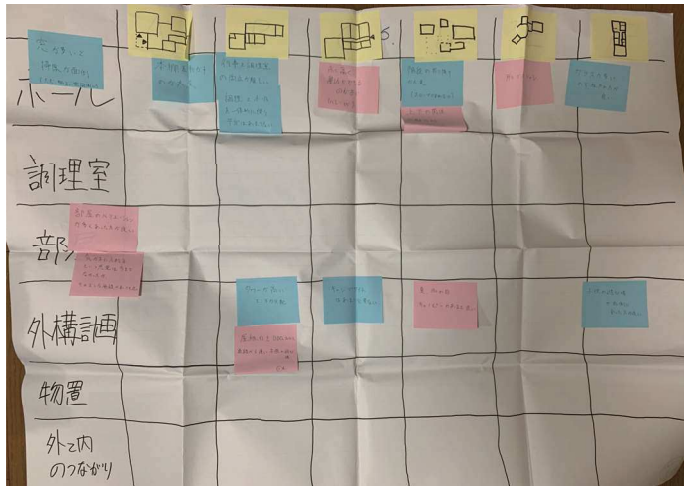


⑤各案に対して、諸室ごとに意見を書いた付箋を貼っていただき整理していきました。



⑥最後に各班で総括しました。施設の新しい使い方に踏み込んだ発言もあり、本建物への期待が感じられました。

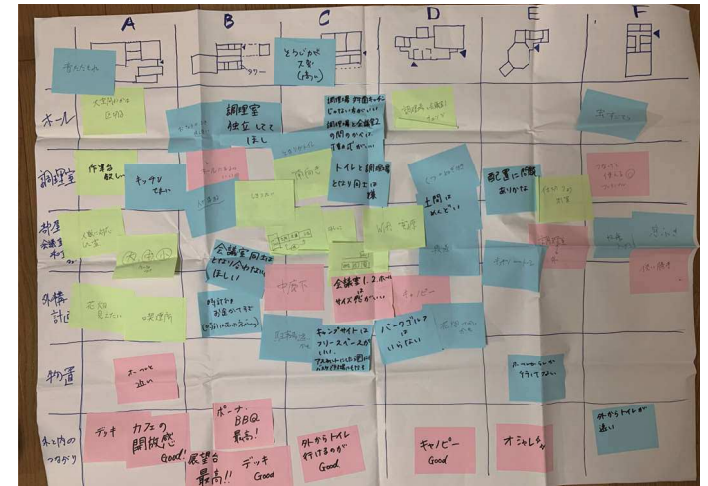
WS02の結果



老人会



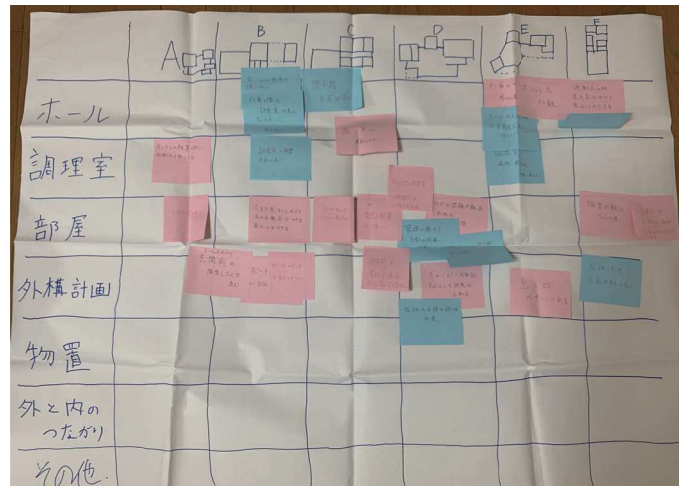
青年会



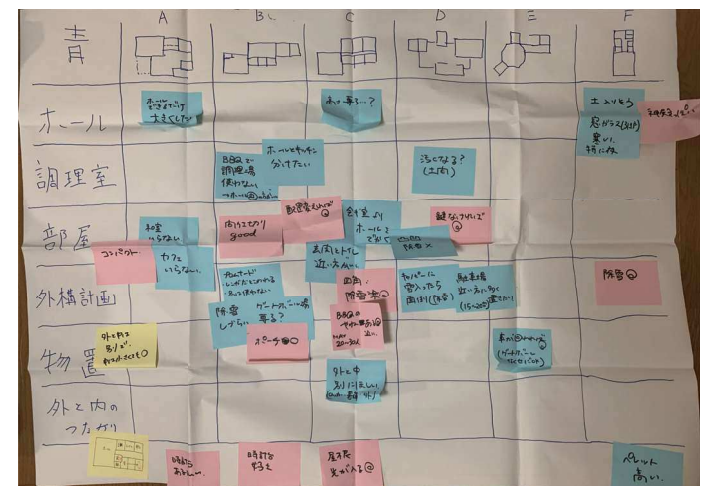
婦人会



農事組合



若妻会



社協

WS02のまとめ

ワークショップ後、次回に向けて6つのコンセプト案に共通する住民要望について所室ごとに整理しました。この整理をすることによって、所室ごとの必要な条件を詳細に知ることができ、今後の設計に活用させていただきます。

	共通	A案	B案	C案	D案	E案	F案	
(凡例) 婦人会 若妻会 老人部 青年部 社教 農事組合 共栄	ホール	窓が多いと掃除が面倒(ただ明るい空間がほしい) ミニバレーは週一回くらいやっていい(冬限定) スポーツを考えると、ホールの近くに物置があったほうがいい 中度半端な体育館はないほうがいい 選考投票所としても使う 天井が高いほうがいい	音だまれ 大空間よりは区切る 本棚を動かすのが大変 ホール出来るだけ大きくしたい 家具の間仕切り◎ 四角が使いやすい 天井は高さ普通でよい 2400~2700	お経の時使えない 調理室独立してほしい ホールでスポーツと調理が両立できない 行事と調理室の両立が難しい 調理とホールを一体的に使う予定はあまりない ホール南日が入る 窓の掃除大変そう(上、二階)	掃除が大変(高い) 高さ高く運動ができるのがよい 冬の暖房が大変(ホールの天井が高い) 高すぎる? 窓掃除どうするん 天井高くなくていい	調理場と会議室チェンジ 階段の昇り降りが大変(スロープあれば◎) 上下の関係が魅力的 ホールはバリアフリーのほうがいい 地下に下がることのメリットがあまりわから ない	形がおしゃれ 屋内ゲームというのは軽スポーツ(フロアカーリングなど、後場が道具を買ってくれる) 神段っぽい 四角が使いやすい キッチンがほしい 災害時の使い方は? ホール広い◎ 天井低い◎	
	調理室(トイレなど水回り)	北向きだと冬水道管凍るから南がいい シャワーがあれば研修宿泊、避難場にとっていい(この地域では災害が考えにくいけど) 浄化槽の配置もあるので、トイレが北のほうがいい	作業台ほしい キッチンせまい キッチンの感じ、若妻会は好きそう	ホールにあるのいい◎ 人が集まる 仕切りたい 調理場が玄関から遠い 調理場の位置が微妙 BBQで調理場使わない(ホール近い方がいい) ホールとキッチン分けたいい 遠い ホール内包使いづらい△	はしっこ WiFi、電源 会議室1、2、ホールはサイズ感がよい 中廊下 会議室よりホールをでかく 玄関とトイレ近い方がいい 使いやすいそう(調理室、トイレ) トイレ外から入れる	配置に問題かな 仕切りの別室 調理室⇄外 ホール内にキッチンあると、お経読んでも き作業できない ホール通過しないと調理場にいけないのが くるしい	つなげて使える◎ フレキシブル ガラスの掃除が大変 盗難りはグラウンドを使う。ホールと一体に 使ったことない	
	部屋の数	部屋のバリエーションが多くあったほうがよい。 気軽に入れるという感覚は今までなかったがそのような施設 があってもよい プランがシンプルのほうが長く使える。無駄のないつくりがいい 可動間仕切りがいい、自由度がほしい 和室がいらさない(自分の家じゃないから、寝ころぶとかしない。 夜に使う頻度が高い 展示は写真ぐらいでいい。他のものを収納に、資料を調べたい 時にすぐ出せればいい。 部屋の数がもう少し少なくてもいい 和室いらさない	人数に対応した室 大・中・小 コンパクト カフェいらさない 和室いらさない カフェテラスで新しい使い方が生まれるかも	会議室同士は隣合わないでほしい 会議室と和室が逆のほうがいい トイレと収納が逆のほうがいい 可動間仕切りgood 配置変われば◎ 間仕切り◎ホールまで行けるのがいい	和室→全室フーリング パーティション	土間めんどい 段差 このプランだと、管理人が必要になる 管理なしで使えるところは一部だけあっても いいかも 凹凸除雪× 鍵なれば◎ 管理△ 階段△ 段差△ 実用性× 土間スペースがもったいない(不要)	窓ふき 使い勝手 トイレ 北側が暗い(ホール以外) 和室いらさない 直接トイレ◎	
	外構計画	花畑が小さくてもいい 遊び場は奥のほうがいい(車があぶない) ほしい道具:ブランコ、まっすぐじゃない滑り台、スケートボ ール 冬はそり遊び(今の築山が小さくて滑れないので、いらない。 冬に雪で小山をつくっていい) 子どもが大きくなったら、グラウンドで野球、サッカー 屋根がある外部がいい(いまは車庫でBBQ) 太陽光パネルの勾配は雪を落とすために45°、避難場だから 蓄電池が必要 人が通るところだけ除雪する トラクター除雪:8mあればUターンできる。バックもできるの で、3m以上なら入れる 除雪しやすいシンプルな四角い外形がいい	花畑見たい 喫煙所 花壇は6-8月にやる。10月に片付ける。記念碑がある道路側にあるとみんなが見える (車が一番通る)	時計台お金かけすぎ(時計はあったほうがよい) タワーが高いところが心配 屋根付BBQスペース、道路から遠い子供の遊び場 は◎ 花壇が多い(3ヶ所)、細くて見栄えがどうかな 高いところから山がきれいに見える。今の子どもが 木を登らない、なんでも危ないからやっちゃうといけ ない 外で活動・作業する場合は外のトイレが使えない 展望台がいい(ドローン視点、研修見学ができる。落 ちないつくりが必要。2Fバルコニーもいい。天気によ って色が変るといい) ブルマード煉瓦だと壊れる、冬は使わない 除雪しづらい ゲートボール場いる? ポーチー デッキ掃除大変そう 屋根付きBBQ◎ バルコニー◎	駐車場遠いかも キャンプサイトはリーススペースがいい アスファルトにしたら駐車場にもバスケもで きる場になる キャンプサイトはあまり必要ない 四角除雪業 BBQの屋根ある◎近いMAX20~30 時計欲しい 保育所に思い入れそんなにな...	キャンピー パークゴルフ 花畑でかいかも 夏、雨の日キャンピーがあるとよい 花畑が大きい(今やってるのが5.7x8.9m。 これでも大きい) キャンピーに雪入ったら面倒(除雪) 駐車場近くに多く置きたい(15~20台) キャンピー・ありがたない・なくても良い、除雪 どうする 裏に通路欲しい、近くに駐車場が欲しい 花畑道路に近い方がいい キャンピー、デッキ、BBQ◎	ゲートボール場の近くに物置がほしい 広場に駐車しそ う タバコ吸うには良い緑側	子供の遊び場は西側にあったほうがよい 花畑は誰も見に行かない パークゴルフがほしいが、ガラスが割れる し、芝生の管理も大変なので、こじやなくて いい 除雪◎ グラウンド近い→テント張らなくていい、電 源近い 雨の日は便利 パークゴルフの芝刈り誰かの?(老人会 数名しかやらない)
	倉庫・物置	外と内、それぞれの物置が必要 外と中は別で中は小さくても◎ もっと大きくしてほしい 災害時の備蓄とかはどうする 外と中は別々にしたい リフト横付けできるスペース、動線作って	ホールと近い 中の倉庫に外から入りたい(車) 温気のない室内 外に物置	外◎中小さい?→廊下ある	靴のまま入れるアクセス◎ キャンピーで物置まで行けない	ホールからしか行けない。 車が回れれば◎(ゲートボールくせば◎)		
	外部と内部	デッドスペースがないほうがいい(L字型の裏など) 軒下・庇・ゲアがいい 部屋は南向きがいい(冬の光熱費が下がる) 除雪、暖房、使い勝手	デッキ カフェの開放感GOOD 既存の残し方	ポーチー・BBQ最高! デッキGOOD 展望台最高! 時計台好き 時計台掃除大変そう 夢と希望の展望台! 時計マスト上にライトつける 高いところよい◎ 落下危ない ポーチー◎	外からトイレに行けるのがGOOD! 屋根光が入る◎ 雪でハイサイドが埋まらないように(南は溶 ける?) 外と中、車で行けない 外で使う物、別では外の物置 車の出入りほしい	キャンピーGOOD!	外からトイレが遠い 向きはどうか ペレット高い	

WS03の概要

■芽室WS03概要

目的：「設計案に対する使い方と + α で求める諸室・機能の把握（仮）」

日時：07月12日（月）

① 13:30-15:30 婦人部、若妻会、老人会

② 18:30-20:30 社協、農事組合、青年部

参加者：地区住民約 70 名（未定）

北海道大学 小澤、内藤、磯和、本田

東京工業大学 安田、平、小林、曾根、加藤

芽室町役場 斎藤、金沢

内容：前回ワークショップの成果報告とヒアリング

■タイムテーブル

○はじめに（10分）

- ・趣旨説明
- ・自己紹介

○プレゼンテーション（5分×3案）

○自由観覧（10分）

○ヒアリング（30分×2 + 休憩 10分）

- ・ + α であつたらよいと思う諸室や機能についての住民意見把握
- ・ それぞれの室で行いたいことについて
- ・ 物置に何をしまいたいかにについて
- ・ 外で行いたいことについて
- ・ フリーディスカッション

○まとめ（10分）

- ・ 閉会の言葉

○ヒアリング内容

- ・ 各案の提案に対する議論。
- ・ 他の地域交流施設より延床面積を大きくとれる + α にどのような諸室・機能を求めるか把握する。

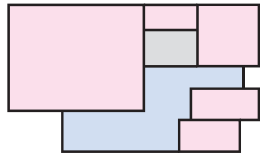


WS03へ向けての調査

■ WS02 (6月) の各案の良さ

A案:

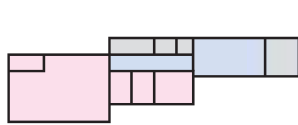
- ・ ゆとりのある玄関
- ・ 効率的な動線計画



凡例: ■ 集会室、調理室 ■ 玄関、廊下、コーナー ■ トイレ、収納

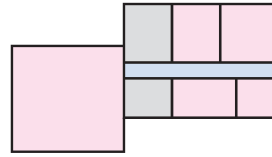
B案:

- ・ 真南向きの部屋の配置
- ・ 気軽に使える休憩コーナー



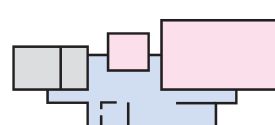
C案:

- ・ 中央に配置する大集会室
- ・ 音の干渉を配慮した部屋の配置



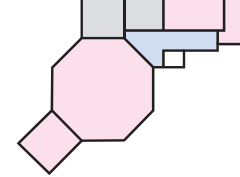
D案:

- ・ 山並に呼応した外観
- ・ 多方向的に外部空間とのつながり



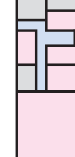
E案:

- ・ 山並に呼応した外観
- ・ 多方向的に外部空間とのつながり



F案:

- ・ 山並に呼応した外観
- ・ 多方向的に外部空間とのつながり

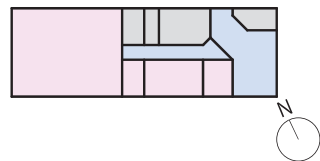


各案の形を
大まかに分類

■ 4つの大まかな分類

・ 東西にのびたプラン

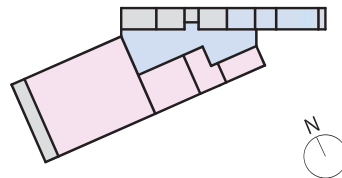
南面(運動場側)に対して大きく開口をとることができます。また、南側から見たときに建物の顔が大きくみえる提案です。



凡例: ■ 集会室、調理室 ■ 玄関、廊下、コーナー ■ トイレ、収納

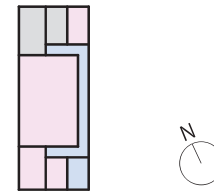
・ 斜めに傾けたプラン

真南を向くように芽室の家が配置される点に着目し、真南にプランを傾けました。また斜めにプランを傾けたことで、東側(駐車場側)に大きく建物の顔を作ることができます。



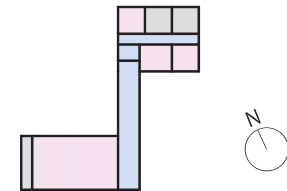
・ 南北にのびたプラン

運動場との一体的な利用ができます。また、東側(駐車場側)から見たときに最も大きく建物の顔が見える提案であり、外構を東西二つに分けることができる点も特徴です。



・ Z型のプラン

東側(駐車場側)・南側(運動場側)の双方に大きく建物の顔を作ることができる提案です。また、運動場側に近くなるため、一体的な利用が見込める提案です。



WS01

04. 01-02

WS02

06. 21

WS03

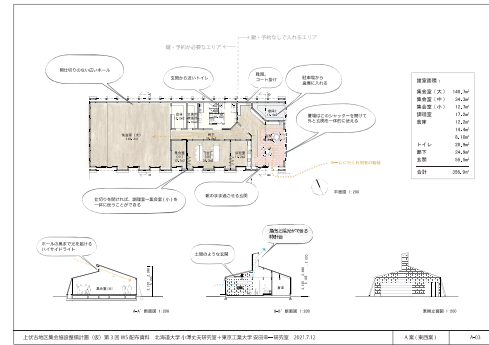
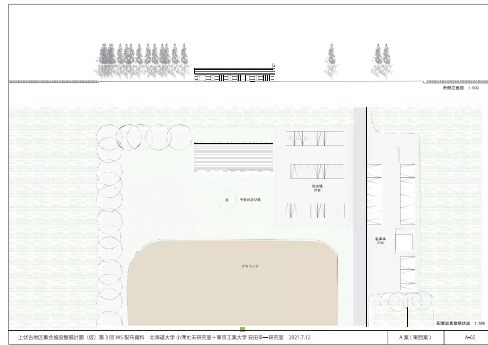
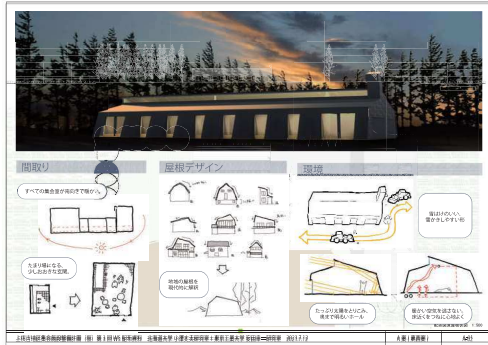
07. 12

WS04

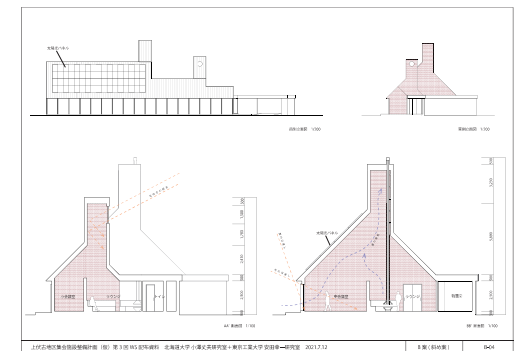
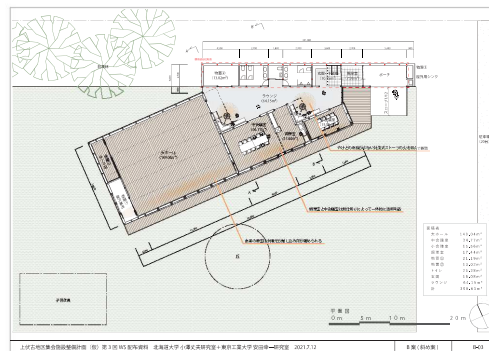
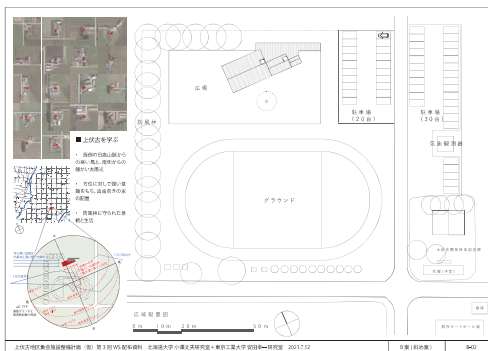
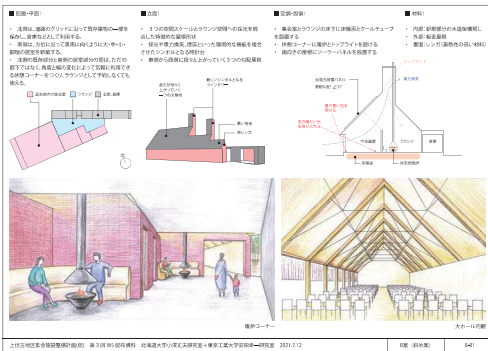
10. 05

WS03の提出物/建築案4案の図面・パース・模型

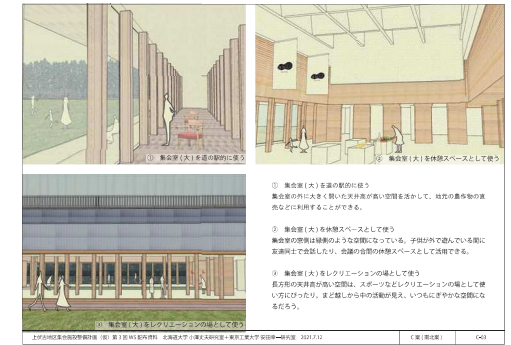
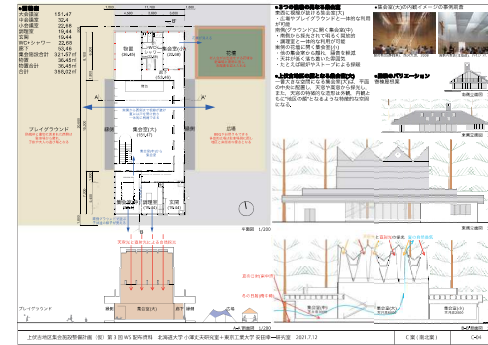
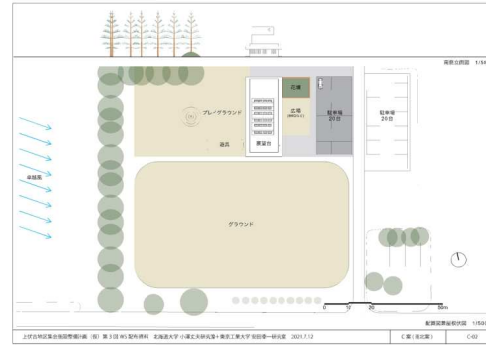
東西方向にのびたプラン



斜めに傾けたプラン



南北にのびたプラン



Z型のプラン

