

課題

企業が求める一般就労できる人材が足りない。
就労のステップアップが図られていない。
就労移行支援では3年間で13人が利用し、一般就労達成者は1人のみ。
通勤手段がないために一般就労できない方がいる。

目指す姿

誰もが当たり前働いて
生きていける町を目指す

解決策

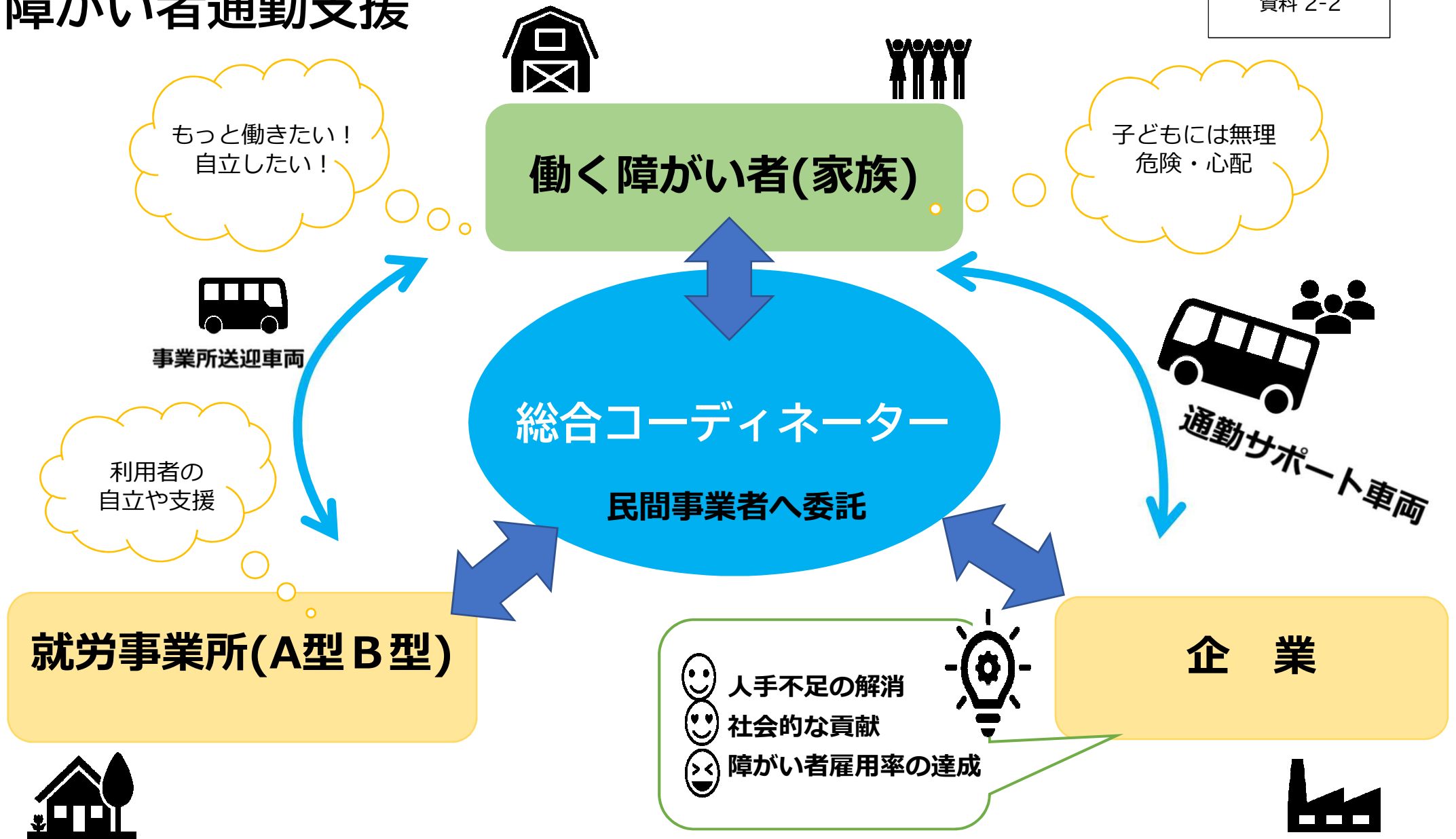
- 総合コーディネーター人材育成、働く障がい者のステップアップとマッチング
- 就労移行支援で一般就労に至らない方や町外就労支援事業所に通う方への支援
- 通勤サポート体制の構築と近隣自治体との連携

今後の見通し

令和3年度	令和4年度	令和5年度	令和6年度以降
<ul style="list-style-type: none">■ 総合コーディネーター<ul style="list-style-type: none">・人材育成・スキルアップ■ 通勤サポート<ul style="list-style-type: none">・運営の仕組み作り	<ul style="list-style-type: none">■ 総合コーディネーター<ul style="list-style-type: none">・利用者企業とのマッチング・関係機関情報共有・就労事業所連携■ 通勤サポート<ul style="list-style-type: none">・利用者と企業の調整・ルート調整	<ul style="list-style-type: none">■ 総合コーディネーター<ul style="list-style-type: none">・利用者企業とのマッチング・関係機関情報共有・就労事業所連携■ 通勤サポート<ul style="list-style-type: none">・利用者と企業の調整・ルート調整	<ul style="list-style-type: none">■ 事業母体の自主自立■ 就労事業所に通う方の面談■ 就労事業所との連携■ 事業の横展開■ 他自治体への利用促進

障がい者通勤支援

資料 2-2



働く障がい者(家族)

子どもには無理
危険・心配

総合コーディネーター

民間事業者へ委託

通勤サポート車両

事業所送迎車両

利用者の
自立や支援

就労事業所(A型 B型)

企業

- 😊 人手不足の解消
- 😊 社会的な貢献
- 👉 👈 障がい者雇用率の達成