

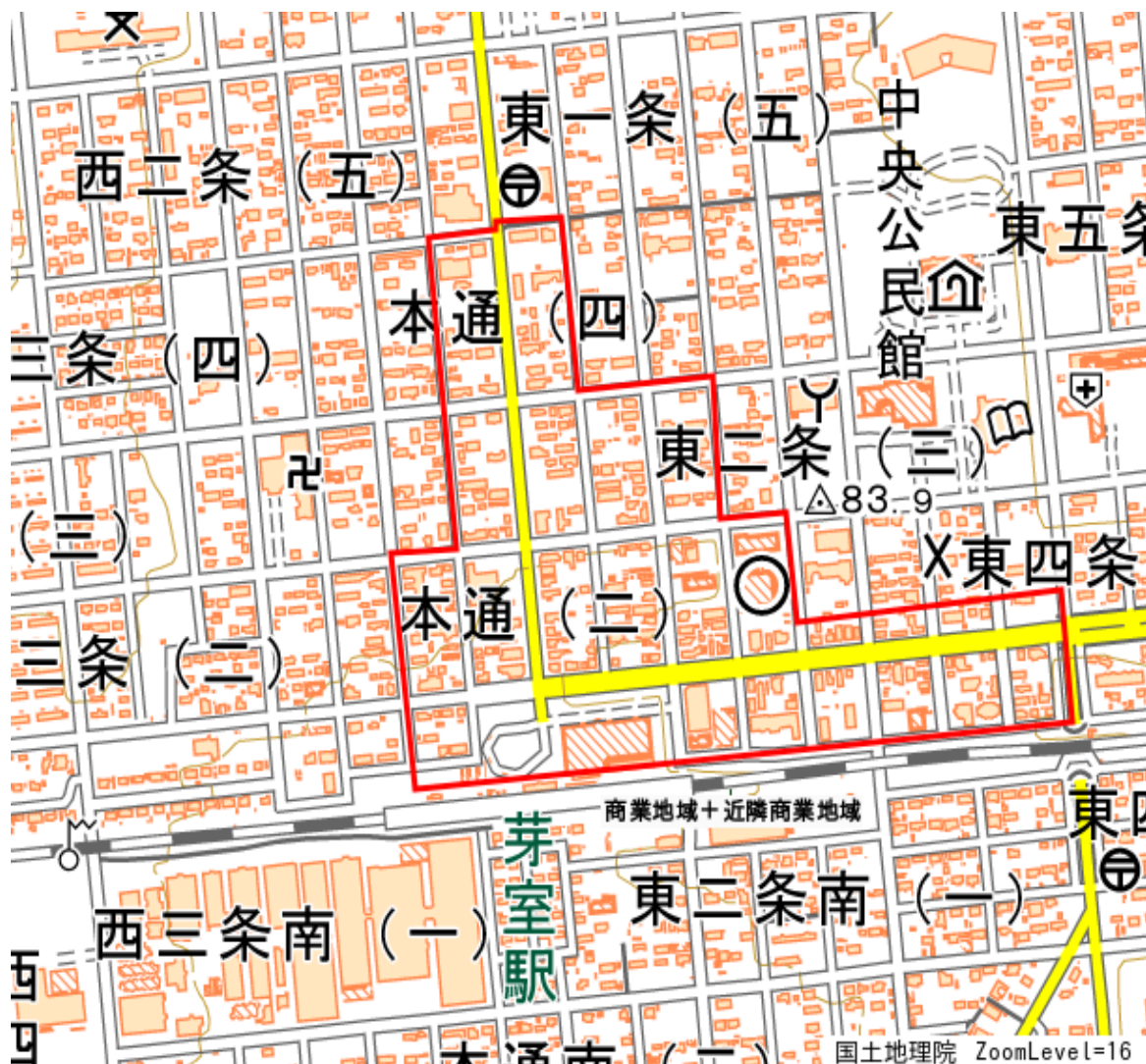
## (1) 中心市街地人口割合

年度	人数	総人口	率
平成26年度	1,541	19,243	0.080081068
平成27年度	1,515	19,086	0.079377554
平成28年度	1,478	18,967	0.077924817
平成29年度	1,485	18,806	0.07896416
平成30年度	1,496	18,674	0.080111385
平成31年度	1,515	18,540	0.08171521
令和2年度	1,511	18,431	0.081981444
令和3年度	1,501	18,236	0.082309717
令和4年度	1,547	18,111	0.085417702
令和5年度	1,535	17,983	0.085358394

令和6年6月3日付議会第22号の資料要求に対する資料提供について  
(商工労政課担当一(2)中心市街地店舗数、空き店舗数、新規創業数、年間売上高)

1. 対象エリアについて

今回の資料提供において、中心市街地として扱うのは、都市計画法に定める商業地域及び近隣商業地域。(下記図面の赤枠線内)



## 2. 提供資料

### (1) 中心市街地店舗数

年度	H26	H28
件数	106	93

※総務省統計局の地理情報システム「JSTAT MAP」のリッチレポート(地域分析レポート)機能を活用し、商業地域・近隣商業地域内の①、②の調査時点の事業者数を集計した。

- ①平成26年経済センサス-基礎調査時点(業態毎の内訳は別紙1)
- ②平成28年経済センサス-活動調査時点(業態毎の内訳は別紙2)

※平成28年以降の調査時点のデータについては現状未対応。

### (2) 中心市街地空き店舗数

年度	H30 ※1	R3 ※2
件数	27	27

※1 平成30年度に商工観光課商工振興係で実施した空き店舗等実態調査(物件所有者に調査票を送付し調査)より

※2 令和3年度に商工労政課商業振興係で実施した商業地域・近隣商業地域の土地利用状況調査(目視調査・店舗、住居のどちらとしても利用がないと思われる物件数)より

### (3) 新規創業数(芽室町商工会加入事業者のうち、創業1年以内の会員数 ※町内全域)

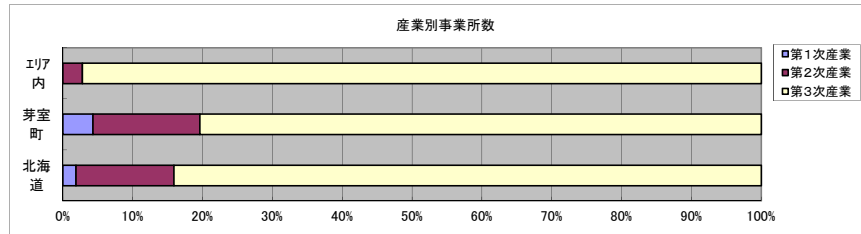
年度	H26	H27	H28	H29	H30	R1	R2	R3	R4	R5
件数	2	1	3	3	2	1	4	4	1	7

### (4) 年間売上高(経済センサスより芽室町の年間商品販売額)

年度	H26	H28	R3
年間商品販売額 (百万円/年)	62,871	79,498	80,662

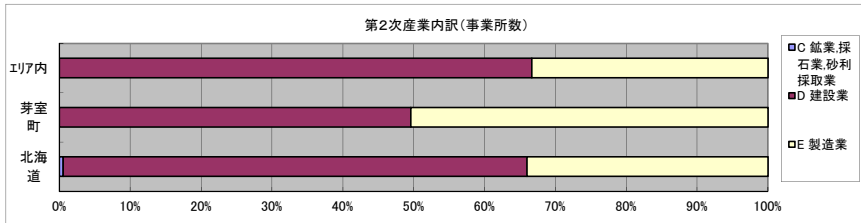
# 経済センサス

別紙1



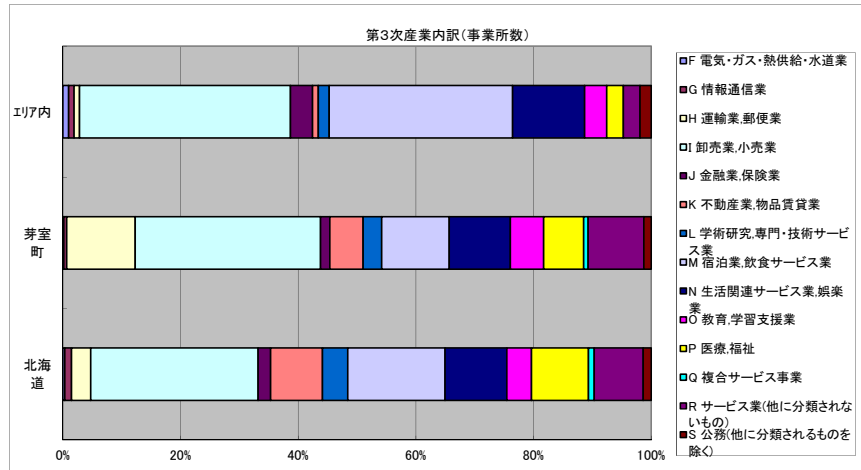
データ名	1次エゾ	2次エゾ	3次エゾ	芽室町	北海道
全産業事業所数	106			790	242,707
第1次産業	0			34	4,597
第2次産業	3			121	34,058
第3次産業	104			635	204,052

データ名	1次エゾ	2次エゾ	3次エゾ	芽室町	北海道
全産業従業者数	527			9,549	2,445,372
第1次産業	0			640	44,181
第2次産業	27			2,054	391,589
第3次産業	499			6,855	2,009,602



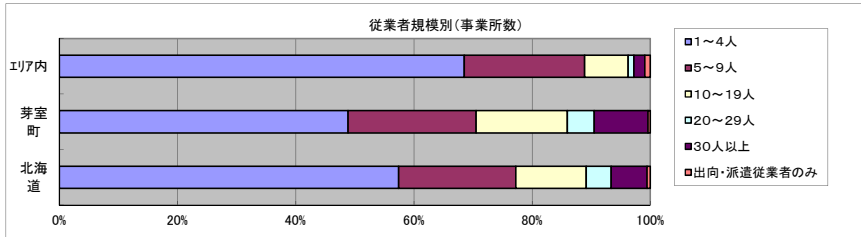
データ名	1次エゾ	2次エゾ	3次エゾ	芽室町	北海道
第2次産業内訳 (事業所数)					
C 鉱業、採石業、砂利採取業	0			0	188
D 建設業	2			60	22,295
E 製造業	1			61	11,575

データ名	1次エゾ	2次エゾ	3次エゾ	芽室町	北海道
第2次産業内訳 (従業者数)					
C 鉱業、採石業、砂利採取業	0			0	2,151
D 建設業	20			548	188,558
E 製造業	7			1,506	200,880



データ名	1次エゾ	2次エゾ	3次エゾ	芽室町	北海道
第3次産業内訳 (事業所数)					
F 電気・ガス・熱供給・水道業	1			1	667
G 情報通信業	1			3	2,330
H 運輸業、郵便業	1			74	6,617
I 卸売業、小売業	38			200	58,101
J 金融業、保険業	4			10	4,265
K 不動産業、物品賃貸業	1			36	18,015
L 学術研究、専門・技術サービス業	2			20	8,851
M 宿泊業、飲食サービス業	33			73	33,660
N 生活関連サービス業、娯楽業	13			66	21,449
O 教育、学習支援業	4			36	8,558
P 医療、福祉	3			43	19,762
Q 複合サービス事業	0			5	1,979
R サービス業(他に分類されないもの)	3			60	17,039
S 公務(他に分類されるものを除く)	2			8	2,759

データ名	1次エゾ	2次エゾ	3次エゾ	芽室町	北海道
第3次産業内訳 (従業者数)					
F 電気・ガス・熱供給・水道業	7			11	13,137
G 情報通信業	1			6	39,944
H 運輸業、郵便業	3			1,686	141,025
I 卸売業、小売業	225			1,633	483,989
J 金融業、保険業	31			41	51,775
K 不動産業、物品賃貸業	2			122	61,468
L 学術研究、専門・技術サービス業	9			279	62,845
M 宿泊業、飲食サービス業	127			426	217,326
N 生活関連サービス業、娯楽業	51			371	108,719
O 教育、学習支援業	10			432	121,070
P 医療、福祉	17			784	356,155
Q 複合サービス事業	0			205	32,664
R サービス業(他に分類されないもの)	16			560	203,994
S 公務(他に分類されるものを除く)	115			299	115,491



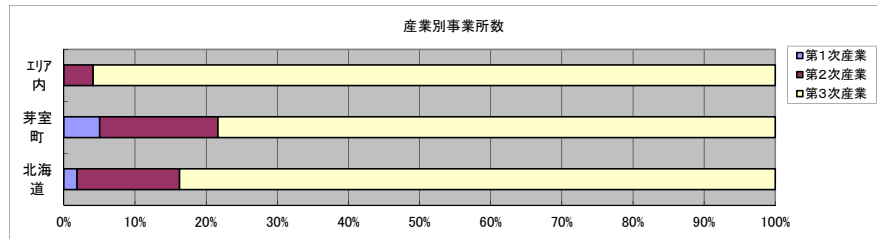
データ名	1次エゾ	2次エゾ	3次エゾ	芽室町	北海道
従業者規模別 (事業所数)					
1~4人	74			386	139,347
5~9人	22			171	48,098
10~19人	8			122	28,937
20~29人	1			36	10,250
30人以上	2			72	14,747
出向・派遣従業者のみ	1			3	1,328

データ名	1次エゾ	2次エゾ	3次エゾ	芽室町	北海道
従業者規模別 (従業者数)					
1~4人	183			866	293,898
5~9人	145			1,126	315,157
10~19人	99			1,668	392,025
20~29人	30			857	243,344
30人以上	186			5,032	1,200,958

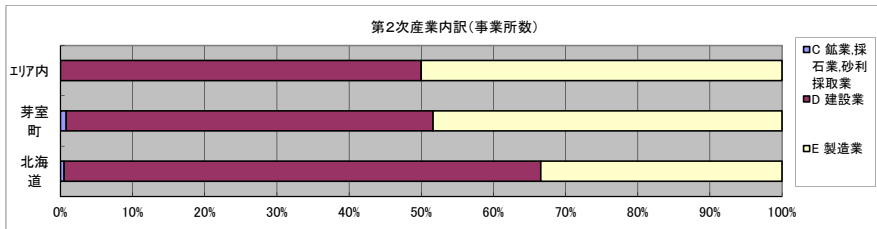
平成26年経済センサス基礎調査

# 経済センサス

別紙2

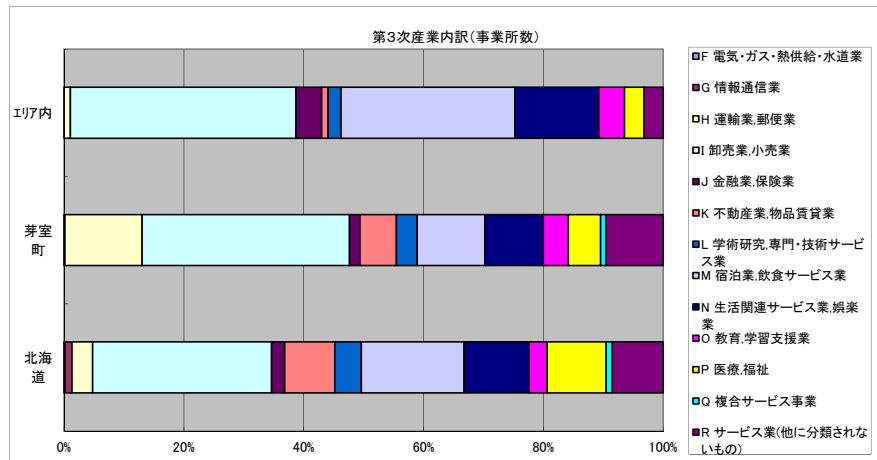


データ名	1次エゾ	2次エゾ	3次エゾ	芽室町	北海道
全産業事業所数 (S公務を除く)	97			734	224,718
第1次産業	0			37	4,232
第2次産業	4			122	32,350
第3次産業	93			575	188,136



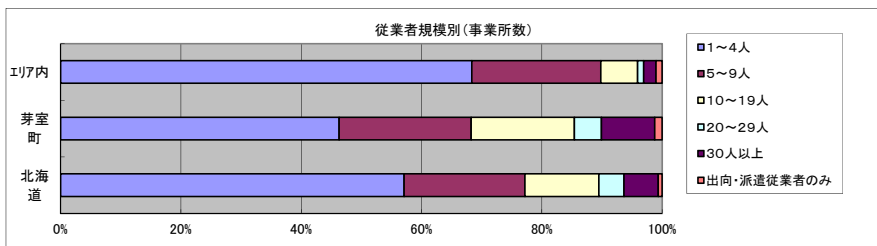
データ名	1次エゾ	2次エゾ	3次エゾ	芽室町	北海道
第2次産業内訳 (事業所数)					
C 鉱業、採石業、砂利採取業	0			1	171
D 建設業	2			62	21,361
E 製造業	2			59	10,818

データ名	1次エゾ	2次エゾ	3次エゾ	芽室町	北海道
第2次産業内訳 (従業者数)					
C 鉱業、採石業、砂利採取業	0			12	1,849
D 建設業	20			571	182,143
E 製造業	10			1,359	195,081



データ名	1次エゾ	2次エゾ	3次エゾ	芽室町	北海道
第3次産業内訳 (事業所数)					
F 電気・ガス・熱供給・水道業	0			0	329
G 情報通信業	0			1	2,206
H 運輸業、郵便業	1			74	6,445
I 卸売業、小売業	35			199	56,213
J 金融業、保険業	4			10	4,137
K 不動産業、物品賃貸業	1			35	15,707
L 学術研究、専門・技術サービス業	2			20	8,346
M 宿泊業、飲食サービス業	27			65	32,259
N 生活関連サービス業、娯楽業	13			56	20,386
O 教育、学習支援業	4			24	5,708
P 医療、福祉	3			31	18,506
Q 複合サービス事業	0			5	1,916
R サービス業(他に分類されないもの)	3			55	15,978

データ名	1次エゾ	2次エゾ	3次エゾ	芽室町	北海道
第3次産業内訳 (従業者数)					
F 電気・ガス・熱供給・水道業	0			0	9,004
G 情報通信業	0			2	37,312
H 運輸業、郵便業	2			1,745	133,096
I 卸売業、小売業	204			1,764	472,228
J 金融業、保険業	33			40	52,788
K 不動産業、物品賃貸業	3			188	57,595
L 学術研究、専門・技術サービス業	9			244	54,441
M 宿泊業、飲食サービス業	102			369	211,758
N 生活関連サービス業、娯楽業	52			264	101,190
O 教育、学習支援業	13			215	62,066
P 医療、福祉	14			449	323,580
Q 複合サービス事業	0			233	32,272
R サービス業(他に分類されないもの)	13			447	198,039



データ名	1次エゾ	2次エゾ	3次エゾ	芽室町	北海道
従業者規模別 (事業所数)					
1~4人	67			340	128,314
5~9人	21			161	45,165
10~19人	6			126	27,640
20~29人	1			33	9,329
30人以上	2			65	12,816
出向・派遣従業者のみ	1			9	1,454

データ名	1次エゾ	2次エゾ	3次エゾ	芽室町	北海道
従業者規模別 (従業者数)					
1~4人	164			762	270,863
5~9人	137			1,074	296,413
10~19人	81			1,715	373,036
20~29人	22			804	221,552
30人以上	73			1,812	1,004,061

平成28年経済センサス-活動調査

(3) コミバス利用者数

芽室町コミュニティバス 乗車人数

	4月	5月	6月	7月	8月	9月	10月	11月	12月	1月	2月	3月	合計
H26	1,445	1,200	1,321	1,390	1,413	1,256	1,363	1,373	2,086	1,986	1,918	1,935	18,686
H27	1,411	1,245	1,210	1,316	1,348	1,218	1,468	1,482	2,170	1,907	1,844	1,913	18,532
H28	1,473	1,271	1,352	1,411	1,388	1,318	1,222	1,541	2,069	1,851	1,931	1,913	18,740
H29	1,275	1,244	1,237	1,244	1,438	1,382	1,350	1,621	2,064	1,787	1,879	1,841	18,362
H30	1,313	1,186	1,208	1,199	1,375	1,113	1,140	1,326	1,901	1,694	1,729	1,566	16,750
H31/R1	1,332	1,259	1,210	1,280	1,498	1,386	1,431	1,649	2,027	1,821	1,842	1,336	18,071
R2	1,053	881	1,089	1,130	1,158	1,141	1,283	1,048	1,152	1,189	1,295	1,139	13,558
R3	1,022	937	881	1,034	1,094	979	1,023	1,074	1,398	1,200	1,170	1,293	13,105
R4	1,017	1,021	1,109	1,121	1,074	1,057	1,093	1,034	1,336	1,182	1,219	1,191	13,454
R5	1,089	1,014	1,135	1,124	1,318	1,290	1,379	1,260	1,503	1,217	1,491	1,511	15,331

芽室町コミュニティバス 1便当たりの乗車人数

	4月	5月	6月	7月	8月	9月	10月	11月	12月	1月	2月	3月	平均
H26	9.6	7.7	8.8	9.0	9.1	8.4	8.8	9.2	13.5	13.2	13.7	12.5	10.3
H27	9.4	8.0	8.1	8.5	8.7	8.1	9.5	9.9	14.0	12.7	13.2	12.3	10.2
H28	9.8	8.2	9.0	9.1	9.0	8.8	7.9	10.3	13.3	12.3	13.3	12.3	10.3
H29	8.5	8.0	8.2	8.0	9.3	9.2	8.7	10.8	13.3	11.9	13.4	11.9	10.1
H30	8.8	7.7	8.1	7.7	8.9	7.4	7.4	8.8	12.3	11.3	12.4	10.1	9.2
H31/R1	8.9	8.1	8.1	8.3	9.7	8.1	9.2	11.0	13.1	12.1	13.2	8.6	9.9
R2	7.0	5.7	7.3	7.3	7.5	7.6	8.3	7.0	7.4	7.9	9.3	7.3	7.5
R3	6.8	6.0	5.9	6.7	7.1	6.5	6.8	7.4	9.3	8.6	8.6	8.6	7.3
R4	7.0	6.6	7.4	7.2	6.9	7.0	7.3	7.1	9.2	8.1	9.0	7.9	7.6
R5	7.5	6.7	7.8	7.5	8.7	8.8	9.2	8.6	10.0	8.5	11.0	10.1	8.7

※ 令和3年10月より日曜日の第1便を運休